



泊寓北京-泊寓草桥社区介绍

vanke



项目背景

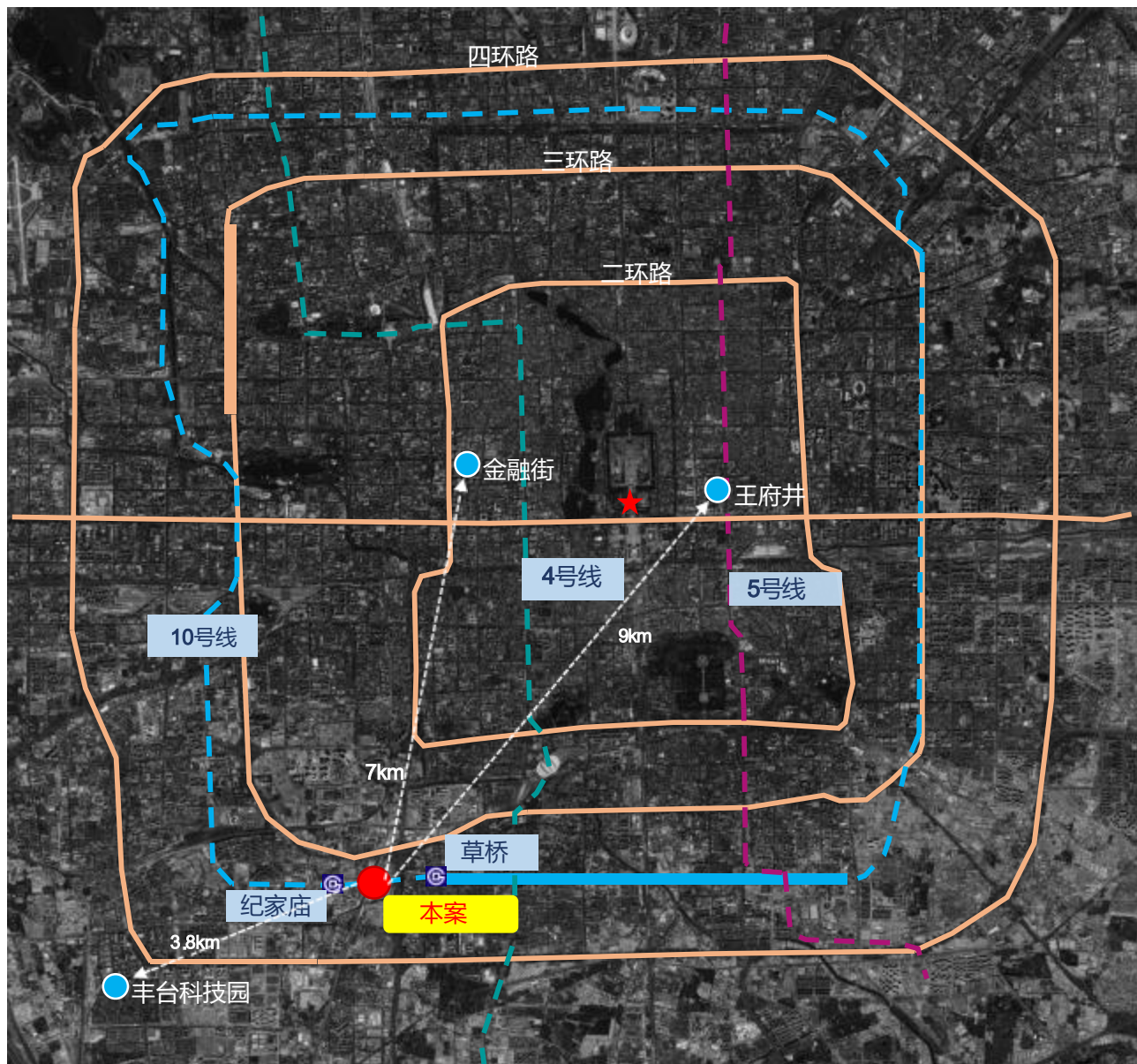
- 本项目2022年8月，已取得北京市建委《保障性租赁住房项目认定书》。

项目区位

- 项目位于**丰台区花乡草桥村**。草桥位于丰台区东北部，毗邻东西城区，距离北京南站仅4km，丽泽商务区4.1公里、临近北京111文化产业园及丰台科技园。

交通及场地条件

- 人行：项目距离地铁10号线纪家庙站步行约13分钟，距离10号线、19号线、机场线地铁草桥站约15分钟。
- 车行：紧临西南三环和京开高速，车行交通便捷。



商业总面积3008 m²

1F层：面积1738m²



B1层：面积1270m²



■ 餐饮
 ■ 生活零售
 ■ 生活配套
 ■ 休闲娱乐

本项目社区形成较孤立的大型青年社区，商业以服务本项目为主

商户筛选原则：

- 1、有认知度的品牌商户
- 2、客单低、日常复购率高、粘性强
- 3、可做外卖配送、取送或上门服务
- 4、符合区域年轻人消费需求

新青年

85/90后
“忙急宅” “夜猫子”

情调食客

小而精的餐厅

资深玩家

台球厅、网咖

用金钱换时间

生鲜配送

颜值正义

美容、美发、
美甲、美体

社交玩乐家

约吃饭局、以歌会友

餐饮

- 聚会餐饮
烧烤：望京小腰、木屋烤串
火锅：马路边边
日料：村上一屋、晓寿司
快餐：达美乐

- 人气餐饮
- 甜品水吧

生活配套

- 美发美容 木北、审美
- 美甲 进巍美甲
- 休闲娱乐 瑜伽、台球

生活零售

- 便利店 便利蜂、罗森、普安药房
- 面包店 好利来、味多美
- 配送 盒马小站

活力景观

结合运营的新景观

- 有氧跑道(打卡挑战赛)
- 邂逅草坡(露天音乐会)
- 热血球场(篮球友谊赛)



实楼样板

舒适的居住
体验与服务

- 公区大堂：
单元身份验证系统、管家服务台、外卖/快递柜、自助售卖
- 主力户型——大开间+小开间
47个舒适性能项、时尚生活美学、拎包入住配置



主力户型



主力户型



泊寓前台



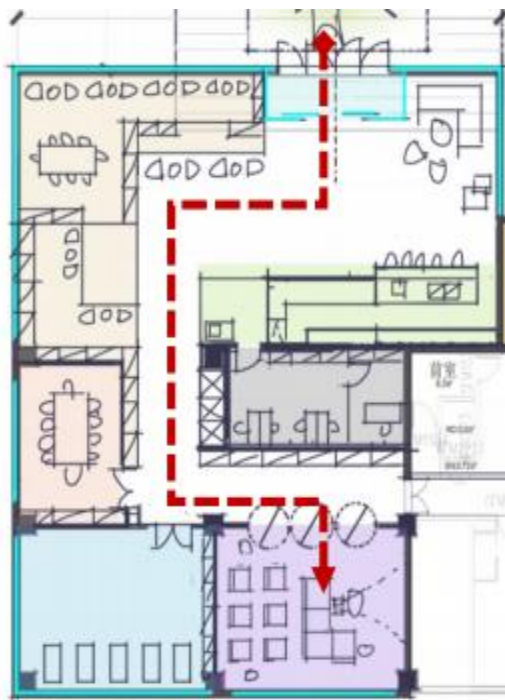
社区之心

共享公区

社区之心

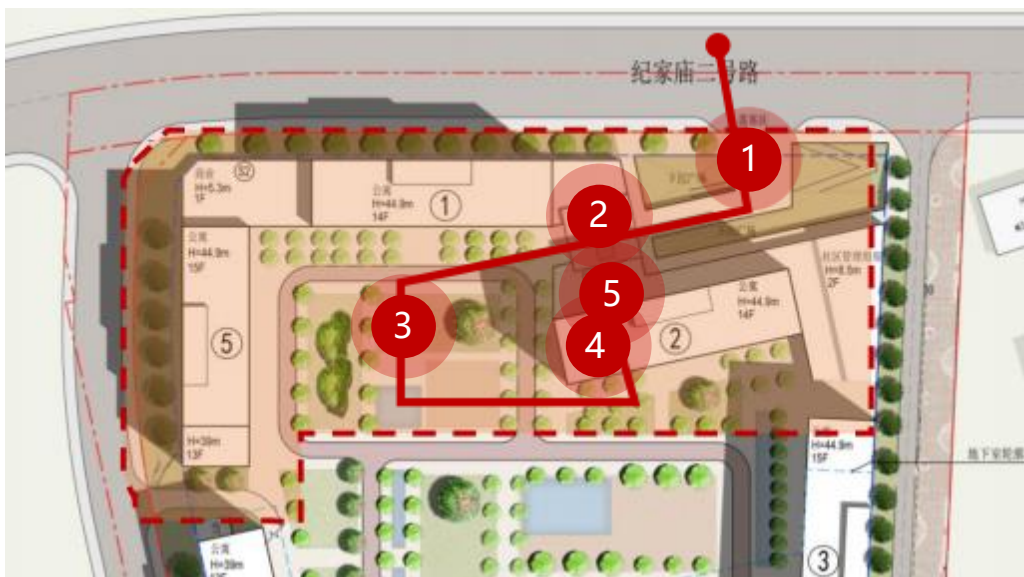
体现社区精神的共享客厅
预租展示+社区实景展示

- 共享客厅
接待水吧/阳光书吧/会议空间/氧气健身/影音游戏/泊寓+X空间
- 签约洽谈

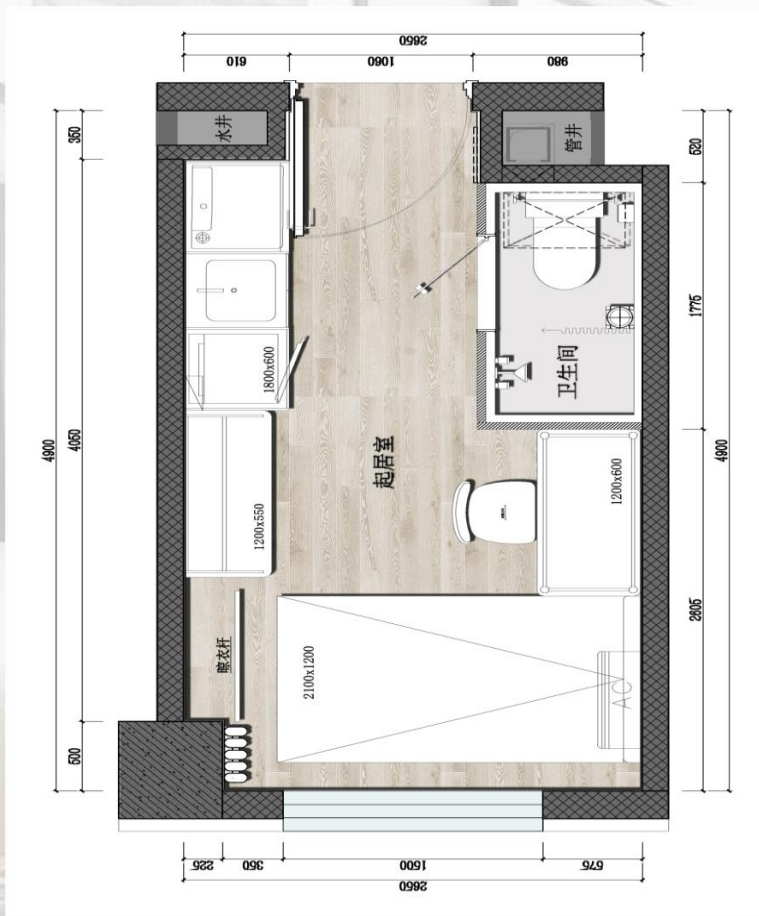


社区之心 “光合作用试验场” ——人与人、与自然发生化学反应的空间场所

- 一个通透的“社区之心”，将室外环境与室内功能相互结合渗透
- 结合参观动线设置的功能带，结合预租展示形成的“最便捷动线”



泊寓|院儿·草桥社区 - 社区型公寓户型介绍-小开间



小开间 (22 m²)

门市展示租金:

毕业季优惠后价格:

小开间约 3300元/月

小开间约 2900元/月

配置: 卫生间、浴室、办公桌、洗衣机、热水器、空调、冰箱、衣柜、1.2M床、智能门锁、智能水表。
公共事业费: 民水民电

泊寓|院儿·草桥社区 - 社区型公寓户型介绍-大开间



大开间 (29 m²)

门市展示租金:

毕业季优惠后价格:

大开间约 4400元/月

大开间约 3900元/月

配置: 卫生间、浴室、办公桌、洗衣机、热水器、
油烟机、空调、冰箱、衣柜、1.5M床、智能门锁、
智能水表。

公共事业费: 民水民电



让漂泊遇见温度

联系人：徐越 18810584065

王峻极 13910064003

以上信息由万科泊寓提供，并对其负责

vanke