

# 融寓槐禧项目按居室出租房源情况简介

## 一、基本信息

- 1、楼盘类型：公共租赁住房
- 2、房源位置及数量：丰台区范家庄中街8号院24号楼7层-16层，共计50套两居室；
- 3、户型面积：两居室建筑面积为55.7 m<sup>2</sup>-56.77 m<sup>2</sup>；
- 4、面向人群：小套型单身家庭；
- 5、租金单价：53元/平方米·月（不分楼层、朝向），租户按照各自卧室建筑面积比例分摊整套房屋租金，租金单价中包含物业费。
- 6、供暖方式：小区集中供暖，30元/建筑平方米·供暖季；
- 7、能源费（供暖费、水费、电费、燃气费、电话费、上网费、有线电视初装费及收视费等费用）缴纳方式为：由承租人双方协商分摊；
- 8、室内家具、家电：由承租人双方协商购买使用；
- 9、公共区域使用：由承租人双方协商共同使用；
- 10、承租人居住后需要同产权单位签订居住安全承诺书及相关的管理规约。

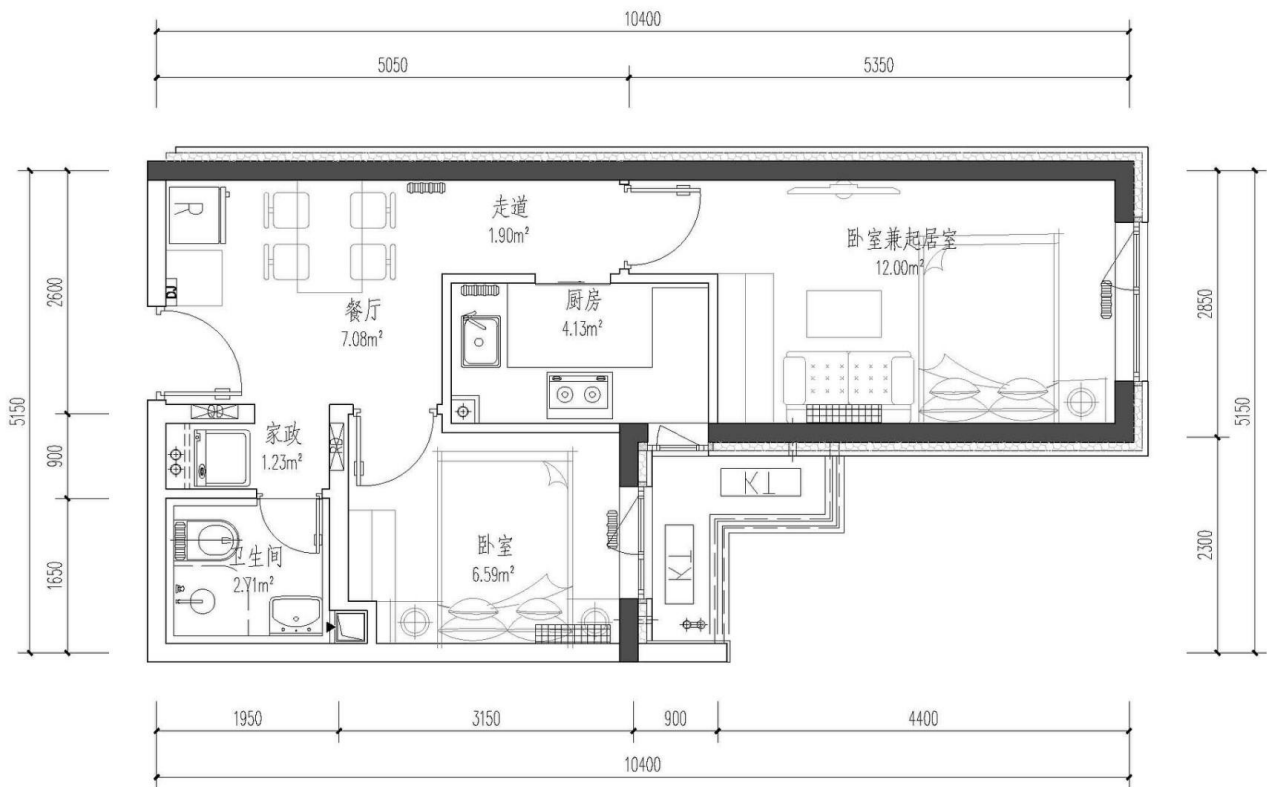
## 二、项目配套情况

<p>交通 信息</p>	<p>公交：站点范家庄北街东口（0.7km 以内） 专 59</p> <p>站点南庭新苑南区（0.9km 以内） 829 路、474 路、556 路、827 路、946 路、954 路、 369 路、954 路、专 67、专 22 路</p> <p>站点翠海明苑（1km 以内） 529 路</p> <p>站点新官村（1km 以内） 354 路、专 190 路、353 路、354 路区间</p> <p>轨道：4 号线新官站（1.2km 以内）、19 号线（建设中）、 L5&amp;L6（规划中）</p> <p>两纵：京开高速、槐房西路</p> <p>两横：南四环、南五环</p>
<p>周边 配套</p>	<p>商业： 槐房万达（1.5km 以内）、大悦春风里（0.9km 以内）、花乡 奥莱（4.1km 以内）、丰科万达（5.8km 以内）</p> <p>医疗： 航天总医院（5.1km 以内）、天坛医院新院区（5.2km 以内）、 北京博爱医院（5.3km 以内）</p>

### 三、融寓槐禧分居室出租房屋平面图及户型图



楼层平面图



户型图

#### 四、融寓槐禧分居室出租房屋月租金明细

序号	楼号	房间号	实测建筑面积 (平方米)	居室类型	朝向	户型	租金标准 (元/平方米·月)	月租金 (元/月)	主卧室		次卧室	
									计费面积 (平方米)	标准租金 (元/月)	计费面积 (平方米)	标准租金 (元/月)
1	24	705	55.7	二居室	西	B	53	2952.1	35.95	1905.35	19.75	1046.75
2	24	706	55.7	二居室	东	B	53	2952.1	35.95	1905.35	19.75	1046.75
3	24	707	55.83	二居室	西	B	53	2958.99	36.04	1910.12	19.79	1048.87
4	24	708	55.83	二居室	东	B	53	2958.99	36.04	1910.12	19.79	1048.87
5	24	709	56.77	二居室	西	B	53	3008.81	36.65	1942.45	20.12	1066.36
6	24	805	55.7	二居室	西	B	53	2952.1	35.95	1905.35	19.75	1046.75
7	24	806	55.7	二居室	东	B	53	2952.1	35.95	1905.35	19.75	1046.75
8	24	807	55.83	二居室	西	B	53	2958.99	36.04	1910.12	19.79	1048.87
9	24	808	55.83	二居室	东	B	53	2958.99	36.04	1910.12	19.79	1048.87
10	24	809	56.77	二居室	西	B	53	3008.81	36.65	1942.45	20.12	1066.36
11	24	905	55.7	二居室	西	B	53	2952.1	35.95	1905.35	19.75	1046.75
12	24	906	55.7	二居室	东	B	53	2952.1	35.95	1905.35	19.75	1046.75
13	24	907	55.83	二居室	西	B	53	2958.99	36.04	1910.12	19.79	1048.87
14	24	908	55.83	二居室	东	B	53	2958.99	36.04	1910.12	19.79	1048.87
15	24	909	56.77	二居室	西	B	53	3008.81	36.65	1942.45	20.12	1066.36
16	24	1005	55.7	二居室	西	B	53	2952.1	35.95	1905.35	19.75	1046.75
17	24	1006	55.7	二居室	东	B	53	2952.1	35.95	1905.35	19.75	1046.75
18	24	1007	55.83	二居室	西	B	53	2958.99	36.04	1910.12	19.79	1048.87

序号	楼号	房间号	实测建筑面积 (平方米)	居室类型	朝向	户型	租金标准 (元/平方米·月)	月租金 (元/月)	主卧室		次卧室	
									计费面积 (平方米)	标准租金 (元/月)	计费面积 (平方米)	标准租金 (元/月)
19	24	1008	55.83	二居室	东	B	53	2958.99	36.04	1910.12	19.79	1048.87
20	24	1009	56.77	二居室	西	B	53	3008.81	36.65	1942.45	20.12	1066.36
21	24	1105	55.7	二居室	西	B	53	2952.1	35.95	1905.35	19.75	1046.75
22	24	1106	55.7	二居室	东	B	53	2952.1	35.95	1905.35	19.75	1046.75
23	24	1107	55.83	二居室	西	B	53	2958.99	36.04	1910.12	19.79	1048.87
24	24	1108	55.83	二居室	东	B	53	2958.99	36.04	1910.12	19.79	1048.87
25	24	1109	56.77	二居室	西	B	53	3008.81	36.65	1942.45	20.12	1066.36
26	24	1205	55.7	二居室	西	B	53	2952.1	35.95	1905.35	19.75	1046.75
27	24	1206	55.7	二居室	东	B	53	2952.1	35.95	1905.35	19.75	1046.75
28	24	1207	55.83	二居室	西	B	53	2958.99	36.04	1910.12	19.79	1048.87
29	24	1208	55.83	二居室	东	B	53	2958.99	36.04	1910.12	19.79	1048.87
30	24	1209	56.77	二居室	西	B	53	3008.81	36.65	1942.45	20.12	1066.36
31	24	1305	55.7	二居室	西	B	53	2952.1	35.95	1905.35	19.75	1046.75
32	24	1306	55.7	二居室	东	B	53	2952.1	35.95	1905.35	19.75	1046.75
33	24	1307	55.83	二居室	西	B	53	2958.99	36.04	1910.12	19.79	1048.87
34	24	1308	55.83	二居室	东	B	53	2958.99	36.04	1910.12	19.79	1048.87
35	24	1309	56.77	二居室	西	B	53	3008.81	36.65	1942.45	20.12	1066.36
36	24	1405	55.7	二居室	西	B	53	2952.1	35.95	1905.35	19.75	1046.75
37	24	1406	55.7	二居室	东	B	53	2952.1	35.95	1905.35	19.75	1046.75
38	24	1407	55.83	二居室	西	B	53	2958.99	36.04	1910.12	19.79	1048.87

序号	楼号	房间号	实测建筑面积 (平方米)	居室类型	朝向	户型	租金标准 (元/平方米·月)	月租金 (元/月)	主卧室		次卧室	
									计费面积 (平方米)	标准租金 (元/月)	计费面积 (平方米)	标准租金 (元/月)
39	24	1408	55.83	二居室	东	B	53	2958.99	36.04	1910.12	19.79	1048.87
40	24	1409	56.77	二居室	西	B	53	3008.81	36.65	1942.45	20.12	1066.36
41	24	1505	55.7	二居室	西	B	53	2952.1	35.95	1905.35	19.75	1046.75
42	24	1506	55.7	二居室	东	B	53	2952.1	35.95	1905.35	19.75	1046.75
43	24	1507	55.83	二居室	西	B	53	2958.99	36.04	1910.12	19.79	1048.87
44	24	1508	55.83	二居室	东	B	53	2958.99	36.04	1910.12	19.79	1048.87
45	24	1509	56.77	二居室	西	B	53	3008.81	36.65	1942.45	20.12	1066.36
46	24	1601	55.95	二居室	西	B	53	2965.35	36.12	1914.36	19.83	1050.99
47	24	1602	55.95	二居室	东	B	53	2965.35	36.12	1914.36	19.83	1050.99
48	24	1603	55.83	二居室	西	B	53	2958.99	36.04	1910.12	19.79	1048.87
49	24	1604	55.83	二居室	东	B	53	2958.99	36.04	1910.12	19.79	1048.87
50	24	1605	56.77	二居室	西	B	53	3008.81	36.65	1942.45	20.12	1066.36