

生态环境综合行政执法 制式服装、标志、标识式样

综合行政执法制式服装和标志式样



帽类 大檐帽、卷檐帽、大檐凉帽、卷檐凉帽

色彩

藏青色

金黄色

设计说明

主体采用藏青色帽墙和帽檐，配金黄色帽饰带，帽徽居中。凉帽帽檐采用黑色网眼材料。



大檐帽



卷檐帽



大檐凉帽



卷檐凉帽

色彩

藏青色

金黄色

设计说明

两种帽子分别采用布面结合栽绒，皮面直毛皮材料制作而成。



布面栽绒防寒帽



皮面直毛皮防寒帽

综合行政执法制式服装和标志式样



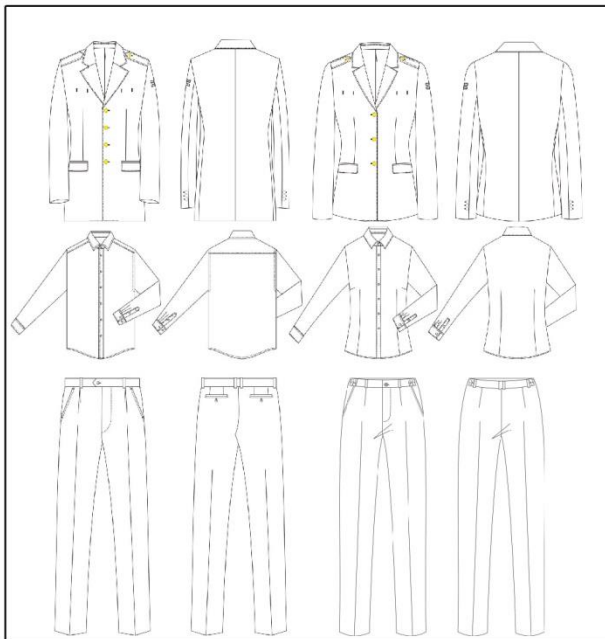
服装类——常服（含上衣、裤子、配套衬衣）

色彩

藏青色

晴空蓝

款式图



设计说明

上衣采用经典的平驳领造型，搭配修身无褶西裤，整体版型呈现出执法人员稳重干练的着装形象。

细节解说



无胸贴袋，右胸搭配胸徽，左胸搭配胸号。

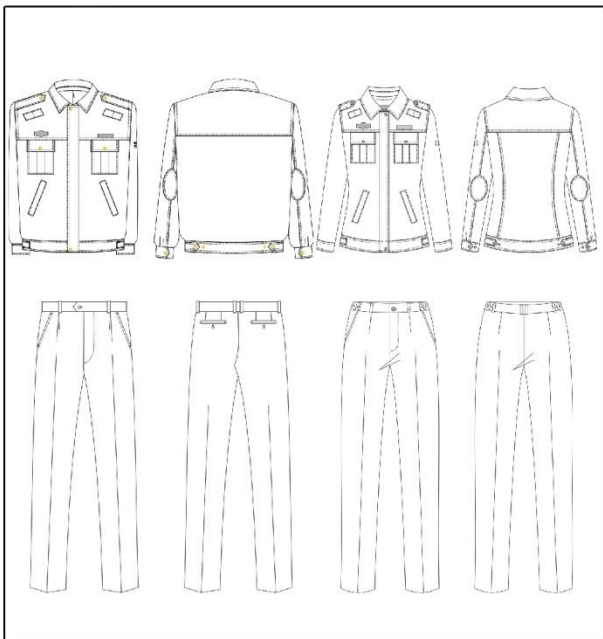


服装类——执勤服（春秋、冬执勤服，含上衣、裤子）

色彩

藏青色

款式图



设计说明

上衣采用翻领夹克设计，版型端庄大气，穿着舒适。配多功能裤，腰部增加松紧带，脚口可调节。

执勤服冬季款，增加可拆卸内胆，保暖舒适。

细节解说



上衣门襟采用了四件扣固定。前胸配正统方角口袋，口袋上设计风琴褶，美观大方，方便实用。



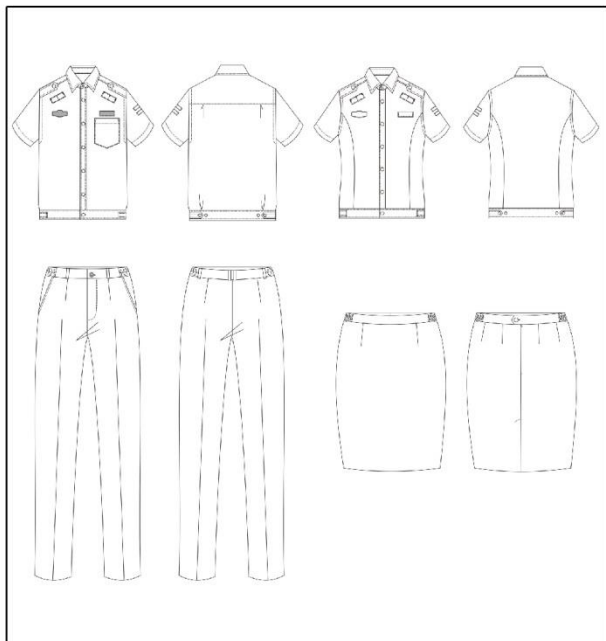
服装类——夏装制式衬衣（短袖），单裤、裙子

色彩

藏青色

晴空蓝

款式图



设计说明

衬衣采用简洁的方领，利落的贴边下摆。男款配修身西裤，简练利落。女款配舒适的弧形腰修身裤，立体的裁剪设计广泛适用于各种体型。

细节解说



男士衬衣左胸配尖底贴袋。



女士衬衣无胸袋。

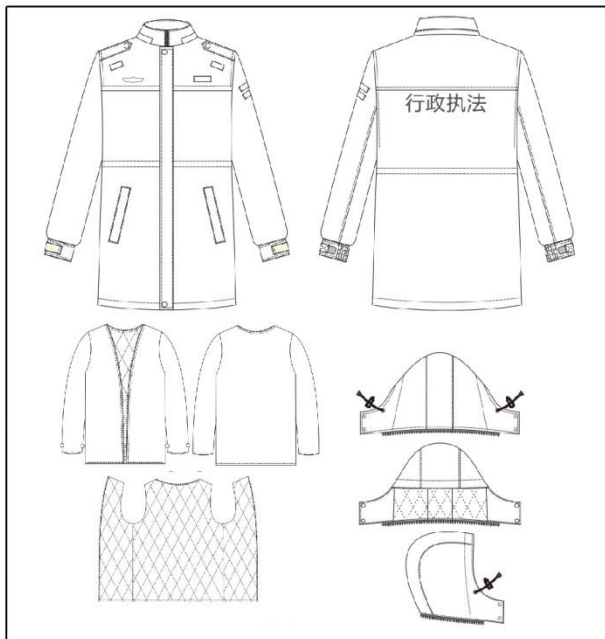
综合行政执法制式服装和标志式样

服装类——防寒服（短款）

色彩

藏青色

款式图



设计说明

采用简洁大方的款式和防风保暖的立领设计，添加可拆卸帽子、毛领、内胆，增强了服装的舒适性、保暖性。

细节解说



立领造型防寒服，添加可脱卸毛领，防风御寒，轻便舒适。



袖口采用了金色线刺绣“行政执法”四个字，增加着装人员的身份辨识度。

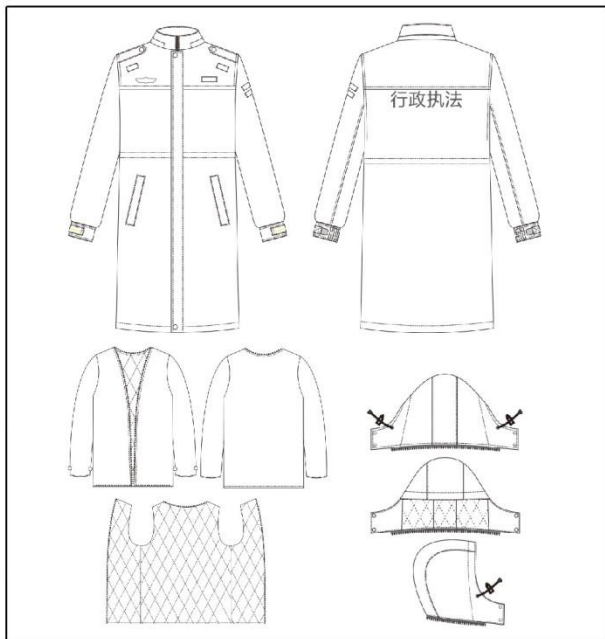
综合行政执法制式服装和标志式样

服装类——防寒服（长款）

色彩

藏青色

款式图



设计说明

采用简洁大方的款式和防风保暖的立领设计，添加可拆卸帽子、毛领、内胆，增强了服装的舒适性、保暖性。

细节解说



立领造型防寒服，添加可拆卸毛领，防风御寒，轻便舒适。



袖口采用了金色线刺绣“行政执法”四个字，增加着装人员的身份辨识度。



色彩

金黄色

正红色



设计说明

帽徽是由国徽、长城、盾牌、松枝以及“行政执法”字样组成，整体彰显执法权威性。

细节解说

以锌合金经压铸成型，电镀涂漆等工艺制造。帽徽由徽体、螺钉、螺母三部分组成，螺钉和徽体之间采用铆合固定。徽体为镂空结构，在徽体背面下方边沿，铸有一防转钉。

综合行政执法制服式服装和标志式样



色彩

标志类——肩章（硬肩章、软肩章、套式肩章）

金黄色



色彩

藏青色

金黄色



生态环境执法：臂章盾牌内图案由山水组成，象征“绿水青山就是金山银山”，整体表达环保人守护蓝天、绿地、净水的理念，彰显生态环境保护的重要性。

