

北京市丰台区森林防火区划分方案

丰台区园林绿化局

二〇二四年六月

目 录

一、防火区划分背景	1
二、防火区划分依据	3
2.1 法律法规	3
2.2 政策文件	3
三、防火区划分实施范围	4
3.1 北京市防火区划分实施范围	4
3.2 丰台区防火区划分实施范围	4
四、防火区划分标准	5
4.1 北京市防火区划分标准	5
4.2 丰台区防火区划分标准	6
五、防火区划分思路	7
六、防火区划分原则	8
6.1 高级别优先原则	8
6.2 集中连片原则	8
6.3 应划尽划原则	8
七、防火区划分结果	9
7.1 丰台区防火区划分结果	9
7.1.1 一级森林防火区	9
7.1.2 二级森林防火区	9
7.1.2 三级森林防火区	9
7.2 各镇（街道）防火区划分结果	11

7.2.1 王佐镇	11
7.2.2 北宫镇	12
7.2.3 云岗街道	13
7.2.4 长辛店街道	13
7.2.5 卢沟桥街道	14
7.2.6 南苑街道	14
7.2.7 花乡街道	15
7.2.8 青塔街道	15
7.2.9 宛平街道	16
7.2.10 成寿寺街道	16
7.2.11 看丹街道	17
7.2.12 六里桥街道	17
7.2.13 和义街道	18

附图

- 01.北京市丰台区森林防火区分布图
- 02.北京市丰台区一级森林防火区详图
- 03.北京市丰台区二级森林防火区详图
- 04.北京市丰台区三级森林防火区详图
- 05.北京市丰台区王佐镇森林防火区划分图
- 06.北京市丰台区北宫镇森林防火区划分图
- 07.北京市丰台区云岗街道森林防火区划分图
- 08.北京市丰台区长辛店街道森林防火区划分图
- 09.北京市丰台区卢沟桥街道森林防火区划分图
- 10.北京市丰台区南苑街道森林防火区划分图
- 11.北京市丰台区花乡街道森林防火区划分图
- 12.北京市丰台区青塔街道森林防火区划分图
- 13.北京市丰台区宛平街道森林防火区划分图
- 14.北京市丰台区成寿寺街道城森林防火区划分图
- 15.北京市丰台区看丹街道城森林防火区划分图
- 16.北京市丰台区六里桥街道城森林防火区划分图
- 17.北京市丰台区和义街道城森林防火区划分图

一、防火区划分背景

森林火灾突发性强、破坏性大、危险性高，是全球发生最频繁、处置最困难、危害最严重的自然灾害之一，严重威胁生态文明建设进程。习近平总书记提出，森林防火责任重于泰山，事关人民群众生命财产和森林资源安全，事关“山水林田湖草生命共同体”安全，事关国土生态安全，森林防火既是森林资源保护的首要任务，也是生态文明建设的安全保障。2020年10月26日至29日召开的党的十九届五中全会，在《中共中央关于制定国民经济和社会发展第十四个五年规划和二〇三五年远景目标的建议》文件中，把森林火灾等自然灾害防御工程标准上升到建设平安中国的全新高度。国务院《森林防火条例》要求：“县级以上地方人民政府应当根据本行政区域内森林资源分布状况和森林火灾发生规律，划定森林防火区，规定森林防火期，并向社会公布。森林防火期内，各级人民政府森林防火指挥机构和森林、林木、林地的经营单位和个人，应当根据森林火险预报，采取相应的预防和应急准备措施。”

为了更加科学有效地制定森林火源管控措施和实施森林防火设施建设标准，以及为森林防火日常管理工作提供参考依据，提高精细化管理水平，北京市积极推进森林火灾的防御工作，要求对原有森林防火区进行修订、细化，划分防火区等级，便于进行分级管理，要求各区人民政府根据《中华人民共和国森林法》和《北京市森林防火办法》在各区行政区域内进行森林防火等级的划分工作。

丰台区进一步落实国家法律法规要求和北京市园林绿化局相关工作部署，根据国家、市、区要求，结合本区实际情况，梳理辖区范围内森林林木、林地等资源情况，划分森林防火区及其等级，为有效实现森林防火管理工作按分区分级分类，实施分级管控，分类执法做好重要基础性工作。

二、防火区划分依据

2.1 法律法规

- （一）《中华人民共和国森林法》（2019 年修订）；
- （二）《中华人民共和国森林法实施条例》（2018 年修订）；
- （三）《森林防火条例》（2008 年修订）；
- （四）《中华人民共和国突发事件应对法》（2007 年）；
- （五）《北京市森林资源保护管理条例》（2018 年修正）；
- （六）《北京市森林防火办法》（2011 年）。

2.2 政策文件

- （一）中共中央办公厅国务院办公厅印发《关于全面加强新形势下森林草原防灭火工作的意见》；
- （二）北京市森林防火指挥部印发《关于划分森林防火区工作的通知》；
- （三）《全国森林火险区划等级》（LY/T 1063-2008）；
- （四）《全国森林防火规划（2016-2025 年）》；
- （五）《国家森林草原火灾应急预案》；
- （六）《国家突发事件总体应急预案》。

三、防火区划分实施范围

3.1 北京市防火区划分实施范围

北京市行政区域内的一切林业用地，主要包括三类：

（一）自然保护区、森林公园、风景名胜（游览）区等自然保护地和特种用途林地；

（二）国有、集体、个人经营的速生丰产林地；

（三）国有林场、集体林场、苗圃、果园、高速路绿化带、护岸林、护路林、片林、农田林网、退耕还林地、百万亩林地等。

3.2 丰台区防火区划分实施范围

丰台区防火区划分实施范围以北京市为准，为丰台区行政区域内的一切林业用地。主要包括两类：

（一）森林公园、重点有林单位、郊野公园；

（二）集体林场、苗圃、果园、片林、百万亩造林等。

丰台区不涉及自然保护区、风景名胜（游览）区等自然保护地，不涉及国有、集体、个人经营的速生丰产林地、国有林场。

四、防火区划分标准

4.1 北京市防火区划分标准

按照《北京市森林防火区划分指导意见》，各区在森林、林木、林地及其林缘外侧一定范围内划分为一、二、三级森林防火区，各级森林防火区为森林防火的主要风险区域。各区人民政府结合本区实际情况，以保护森林资源为目标，可以适当调整森林防火区划分标准、等级及范围。

（一）山区内所有有林地、宜林荒山、未成林造林地及其边缘外侧不少于 50 米范围之内划分为一级森林防火区；

（二）丘陵乡镇（街道）、重点有林单位辖区内千亩以上的成片有林地，重点地区的速生丰产林、苗圃、果园、高速路绿化带、护岸林、护路林、片林、农田林网等及其边缘外侧不少于 50 米范围之内划分为一级森林防火区；

（三）平原乡镇（街道）辖区内千亩以上的成片有林地及其边缘外侧不少于 30 米范围之内划分为一级森林防火区；

（四）平原地区千亩以下成片的速生丰产林、苗圃、果园等为二级防火区；

（五）高速路绿化带、护岸林、护路林、平原地区宜林地和农田林网等划分为三级防火区。

4.2 丰台区防火区划分标准

根据《北京市森林防火区划分指导意见》，丰台区人民政府结合本区实际情况，以保护森林资源为目标，确定森林防火区划分标准、等级及范围。

（一）山区内所有乔木林地、灌木林地、其他林地等及其边缘外侧 50 米划分为一级森林防火区；

（二）重点有林单位辖区内成片乔木林地、灌木林地、其他林地等及其边缘外侧 50 米划分为一级森林防火区；

（三）丘陵镇（街道）成片的乔木林地、灌木林地、其他林地及其周边相邻苗圃、果园等划为二级森林防火区；

（四）平原街道成片的乔木林地、灌木林地、其他林地等划分为三级森林防火区。

五、防火区划分思路

丰台区山区森林资源丰富，存在大量枯枝落叶、杂草等可燃物，林区散坟数量多，且通向林区的防火道路系统尚不完善，火灾隐患大，拟将山区范围内的乔木林地、灌木林地、其他林地划分为一级森林防火区。一级防火区以外，河西地区丘陵镇（街道）内无山区、无千亩以上成片有林地，管理风险相对较低，拟将辖区内成片的乔木林地、灌木林地、其他林地及其周边相邻苗圃、果园等划为二级森林防火区。河东地区平原街道内无山区、无千亩以上成片有林地，且境内公路交通网络发达，管理风险低，拟将辖区内成片的乔木林地、灌木林地、其他林地划为三级森林防火区。

按照北京市森林防火指挥部印发《关于划分森林防火区工作的通知》要求，以《2020 年森林资源“一张图”数据》、《2022 年国土土地变更调查林地部分》、《丰台区 2024 年政策林数据》为基础，参考 2023 年最新卫星影像、丰台区园林绿化专项规划、2019-2023 年征占地地块、丰台区果园苗圃台账、平原造林等数据对全区林地及其林缘外侧一定范围内现状地块进行梳理分类，并沟通各镇（街道）负责人意见，细化防火区范围，根据实际情况及防火需求，划分森林防火的主要风险区域。

六、防火区划分原则

6.1 高级别优先原则

各级别森林防火区交叉及边缘外侧缓冲范围内重合区域, 应按照高级别的防火区归类。

6.2 集中连片原则

森林防火区划分应按照集中连片、规模管控的原则对辖区范围内的森林、林木、林地资源进行统一部署、统一划分, 便于加强整体把控和管理监督。

6.3 应划尽划原则

对于边界分区模糊或难以辨认的地块, 参考周围图斑界线做适当扩大缓冲, 秉持“划大不划小”的操作原则, 确保应纳入防火区的地块能够充分纳入。

七、防火区划分结果

7.1 丰台区防火区划分结果

丰台区总面积 30553 公顷，防火区总面积 6714.19 公顷。其中一级森林防火区总面积 2259.95 公顷，占防火区总面积的 33.66%；二级森林防火区总面积 2530.92 公顷，占防火区总面积的 37.7%；三级森林防火区总面积 1923.32 公顷，占防火区总面积的 28.65%。

7.1.1 一级森林防火区

(1) 山区内所有乔木林地、灌木林地、其他林地等及其边缘外侧 50 米；

(2) 重点有林单位辖区内成片乔木林地、灌木林地、其他林地等及其边缘外侧 50 米。

7.1.2 二级森林防火区

丘陵镇（街道）成片的乔木林地、灌木林地、其他林地及其周边相邻苗圃、果园等划为二级森林防火区。

7.1.2 三级森林防火区

平原街道成片的乔木林地、灌木林地、其他林地等。

表 7.1 北京市丰台区森林防火区明细表

划分级别	面积 (公顷)	类型	主要地块分布描述
一级	2259.95	山区内所有乔木林地、灌木林地、其他林地等及其边缘外侧 50 米。	东起园博园南路，向西经园博园南路、园博大道至北宫路；沿北宫路、射击场路、大灰厂东路、京原线至丰台区与房山区交界。上述道路连线西北侧至丰台区与相邻区界范围内所有乔木林地、灌木林地、其他林地等及其边缘外侧 50 米划分为一级森林防火区。
		重点有林单位辖区内成片乔木林地、灌木林地、其他林地等及其边缘外侧 50 米。	重点有林单位：北宫国家森林公园、千灵山、北京园博园、北京市回民公墓、双佛山陵园，上述重点有林单位辖区内成片乔木林地、灌木林地、其他林地等及其边缘外侧 50 米为一级森林防火区。
二级	2530.92	丘陵镇（街道）成片的乔木林地、灌木林地、其他林地及其周边相邻苗圃、果园等。	主要分布于王佐镇、北宫镇、云岗街道、长辛店街道。
三级	1923.32	平原街道成片的乔木林地、灌木林地、其他林地等。	主要分布于卢沟桥街道、南苑街道、花乡街道、青塔街道、宛平街道、成寿寺街道、看丹街道、六里桥街道、和义街道。
合计	6714.19		

7.2 各镇（街道）防火区划分结果

7.2.1 王佐镇

王佐镇防火区总面积 2264.35 公顷。其中一级森林防火区 844.9 公顷，二级森林防火区 1419.45 公顷。一级森林防火区主要是山区内所有乔木林地、灌木林地、其他林地等及其边缘外侧 50 米，重点有林单位：千灵山辖区内成片乔木林地、灌木林地、其他林地及其边缘外侧 50 米；二级森林防火区主要是丘陵镇（街道）成片的乔木林地、灌木林地、其他林地及其周边相邻苗圃、果园等。

表 7.2 北京市丰台区王佐镇森林防火区划分统计表

划分级别	面积(公顷)	类型
一级	844.9	山区内所有乔木林地、灌木林地、其他林地等及其边缘外侧 50 米。 重点有林单位：千灵山辖区内成片乔木林地、灌木林地、其他林地及其边缘外侧 50 米。
二级	1419.45	丘陵镇（街道）成片的乔木林地、灌木林地、其他林地及其周边相邻苗圃、果园等。
三级	0	——
合计	2264.35	

7.2.2 北宫镇

北宫镇防火区总面积 **2123.99** 公顷。其中一级森林防火区 **1400.77** 公顷，二级森林防火区 **723.22** 公顷。一级森林防火区主要是山区内所有乔木林地、灌木林地、其他林地等及其边缘外侧 **50** 米，重点有林单位：北京园博园、北宫国家森林公园、太子峪陵园、北京市回民公墓、双佛山林园辖区内成片乔木林地、灌木林地、其他林地及其边缘外侧 **50** 米；二级森林防火区主要是丘陵镇（街道）成片的乔木林地、灌木林地、其他林地及其周边相邻苗圃、果园等。

表 7.3 北京市丰台区北宫镇森林防火区划分统计表

划分级别	面积(公顷)	类型
一级	1400.77	山区内所有乔木林地、灌木林地、其他林地等及其边缘外侧 50 米。 重点有林单位：北京园博园、北宫国家森林公园、太子峪陵园、北京市回民公墓、双佛山林园辖区内成片乔木林地、灌木林地、其他林地及其边缘外侧 50 米。
二级	723.22	丘陵镇（街道）成片的乔木林地、灌木林地、其他林地及其周边相邻苗圃、果园等。
三级	0	——
合计	2123.99	

7.2.3 云岗街道

云岗街道防火区总面积 262.5 公顷，均为二级森林防火区。主要是丘陵镇（街道）成片的乔木林地、灌木林地、其他林地等。

表 7.4 北京市丰台区云岗街道森林防火区划分统计表

划分级别	面积（公顷）	类型
一级	0	——
二级	262.5	丘陵镇（街道）成片的乔木林地、灌木林地、其他林地等。
三级	0	——
合计	262.5	

7.2.4 长辛店街道

长辛店街道防火区总面积 125.75 公顷，均为二级森林防火区。主要是丘陵镇（街道）成片的乔木林地、灌木林地、其他林地及其周边相邻苗圃、果园等。

表 7.5 北京市丰台区长辛店街道森林防火区划分统计表

划分级别	面积（公顷）	类型
一级	0	——
二级	125.75	丘陵镇（街道）成片的乔木林地、灌木林地、其他林地及其周边相邻苗圃、果园等。
三级	0	——
合计	125.75	

7.2.5 卢沟桥街道

卢沟桥街道防火区总面积 225.82 公顷，均为三级森林防火区。主要是平原街道成片的乔木林地、灌木林地、其他林地等。

表 7.6 北京市丰台区卢沟桥街道森林防火区划分统计表

划分级别	面积(公顷)	类型
一级	0	——
二级	0	——
三级	225.82	平原街道成片的乔木林地、灌木林地、其他林地等。
合计	225.82	

7.2.6 南苑街道

南苑街道防火区总面积 409.43 公顷，均为三级森林防火区。主要是平原街道成片的乔木林地、灌木林地、其他林地等。

表 7.7 北京市丰台区南苑街道森林防火区划分统计表

划分级别	面积(公顷)	类型
一级	0	——
二级	0	——
三级	409.43	平原街道成片的乔木林地、灌木林地、其他林地等。
合计	409.43	

7.2.7 花乡街道

花乡街道防火区总面积 540.01 公顷，均为三级森林防火区。主要是平原街道成片的乔木林地、灌木林地、其他林地等。

表 7.8 北京市丰台区花乡街道森林防火区划分统计表

划分级别	面积（公顷）	类型
一级	0	——
二级	0	——
三级	540.01	平原街道成片的乔木林地、灌木林地、其他林地等。
合计	540.01	

7.2.8 青塔街道

青塔街道防火区总面积 27.25 公顷，均为三级森林防火区。主要是平原街道成片的乔木林地、灌木林地、其他林地等。

表 7.9 北京市丰台区青塔街道森林防火区划分统计表

划分级别	面积（公顷）	类型
一级	0	——
二级	0	——
三级	27.25	平原街道成片的乔木林地、灌木林地、其他林地等。
合计	27.25	

7.2.9 宛平街道

宛平街道防火区总面积 338.53 公顷。其中一级森林防火区 14.28 公顷，三级森林防火区 324.25 公顷。一级森林防火区主要是重点有林单位：北京园博园辖区内成片乔木林地、灌木林地、其他林地及其边缘外侧 50 米；三级森林防火区主要是平原街道成片的乔木林地、灌木林地、其他林地等。

表 7.10 北京市丰台区宛平街道森林防火区划分统计表

划分级别	面积（公顷）	类型
一级	14.28	重点有林单位：北京园博园辖区内成片乔木林地、灌木林地、其他林地及其边缘外侧 50 米。
二级	0	——
三级	324.25	平原街道成片的乔木林地、灌木林地、其他林地等。
合计	338.53	

7.2.10 成寿寺街道

成寿寺街道防火区总面积 53.35 公顷，均为三级森林防火区。主要是平原街道成片的乔木林地、灌木林地、其他林地等。

表 7.11 北京市丰台区成寿寺街道森林防火区划分统计表

划分级别	面积（公顷）	类型
一级	0	——
二级	0	——
三级	53.35	平原街道成片的乔木林地、灌木林地、其他林地等。
合计	53.35	

7.2.11 看丹街道

看丹街道防火区总面积 143.92 公顷，均为三级森林防火区。主要是平原街道成片的乔木林地、灌木林地、其他林地等。

表 7.12 北京市丰台区看丹街道森林防火区划分统计表

划分级别	面积（公顷）	类型
一级	0	——
二级	0	——
三级	143.92	平原街道成片的乔木林地、灌木林地、其他林地等。
合计	143.92	

7.2.12 六里桥街道

六里桥街道防火区总面积 44.2 公顷，均为三级森林防火区。主要是平原街道成片的乔木林地、灌木林地、其他林地等。

表 7.13 北京市丰台区六里桥街道森林防火区划分统计表

划分级别	面积（公顷）	类型
一级	0	——
二级	0	——
三级	44.2	平原街道成片的乔木林地、灌木林地、其他林地等。
合计	44.2	

7.2.13 和义街道

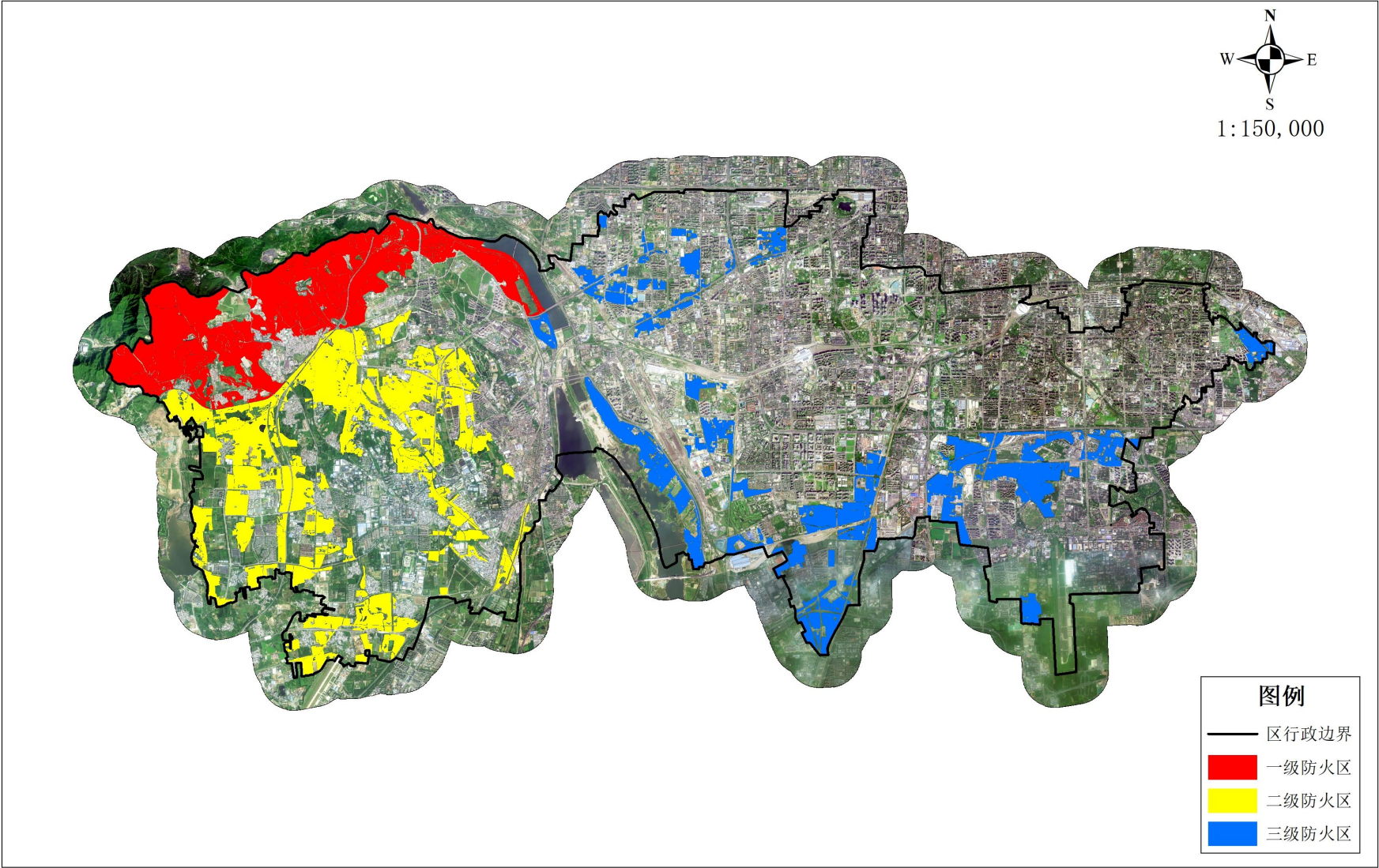
和义街道防火区总面积 155.18 公顷，均为三级森林防火区。主要是平原街道成片的乔木林地、灌木林地、其他林地等。

表 7.14 北京市丰台区和义街道森林防火区划分统计表

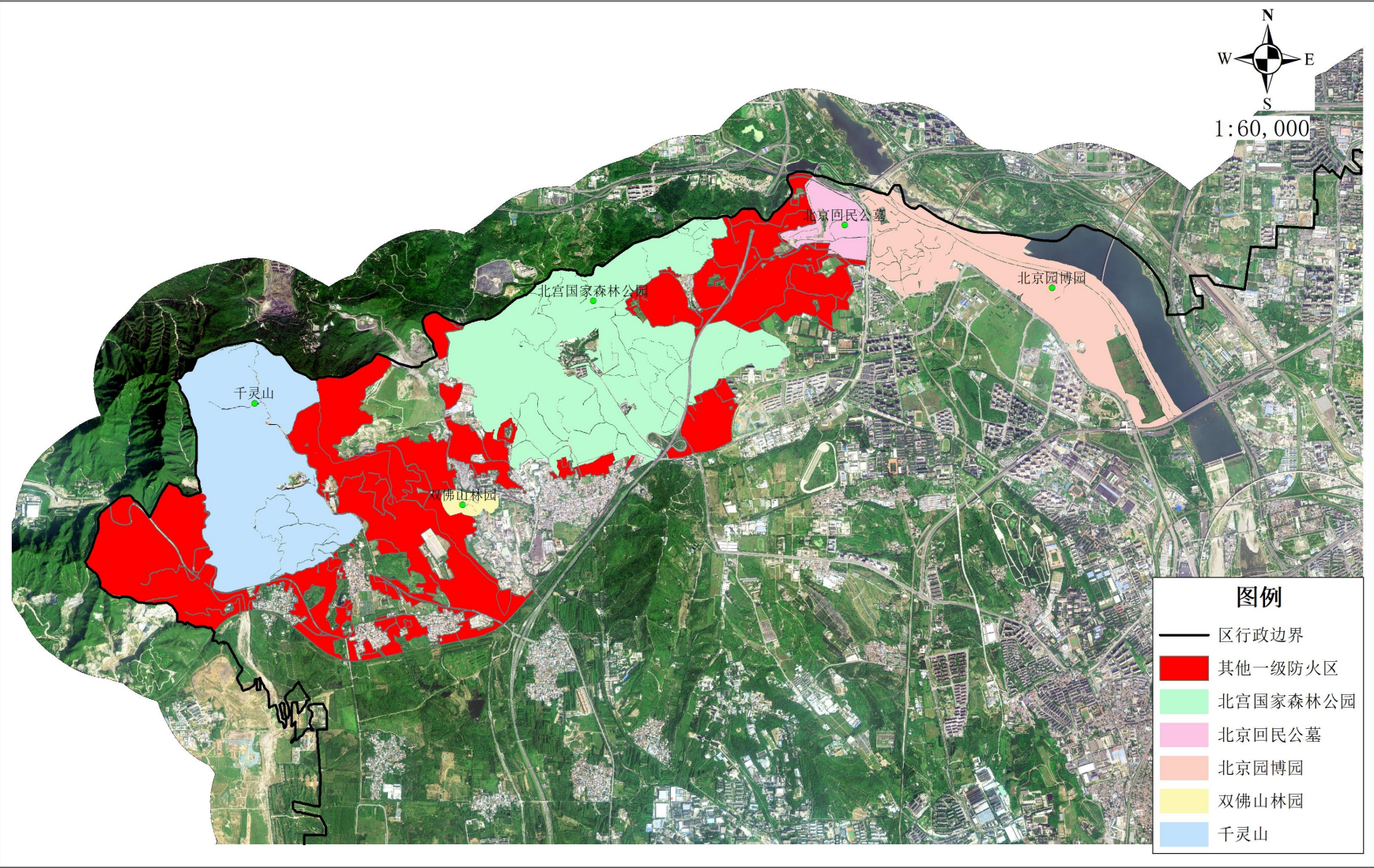
划分级别	面积（公顷）	类型
一级	0	——
二级	0	——
三级	155.18	平原街道成片的乔木林地、灌木林地、其他林地等。
合计	155.18	

本《北京市丰台区森林防火区划分方案》相关内容，自 2024 年 6 月 7 日起施行。

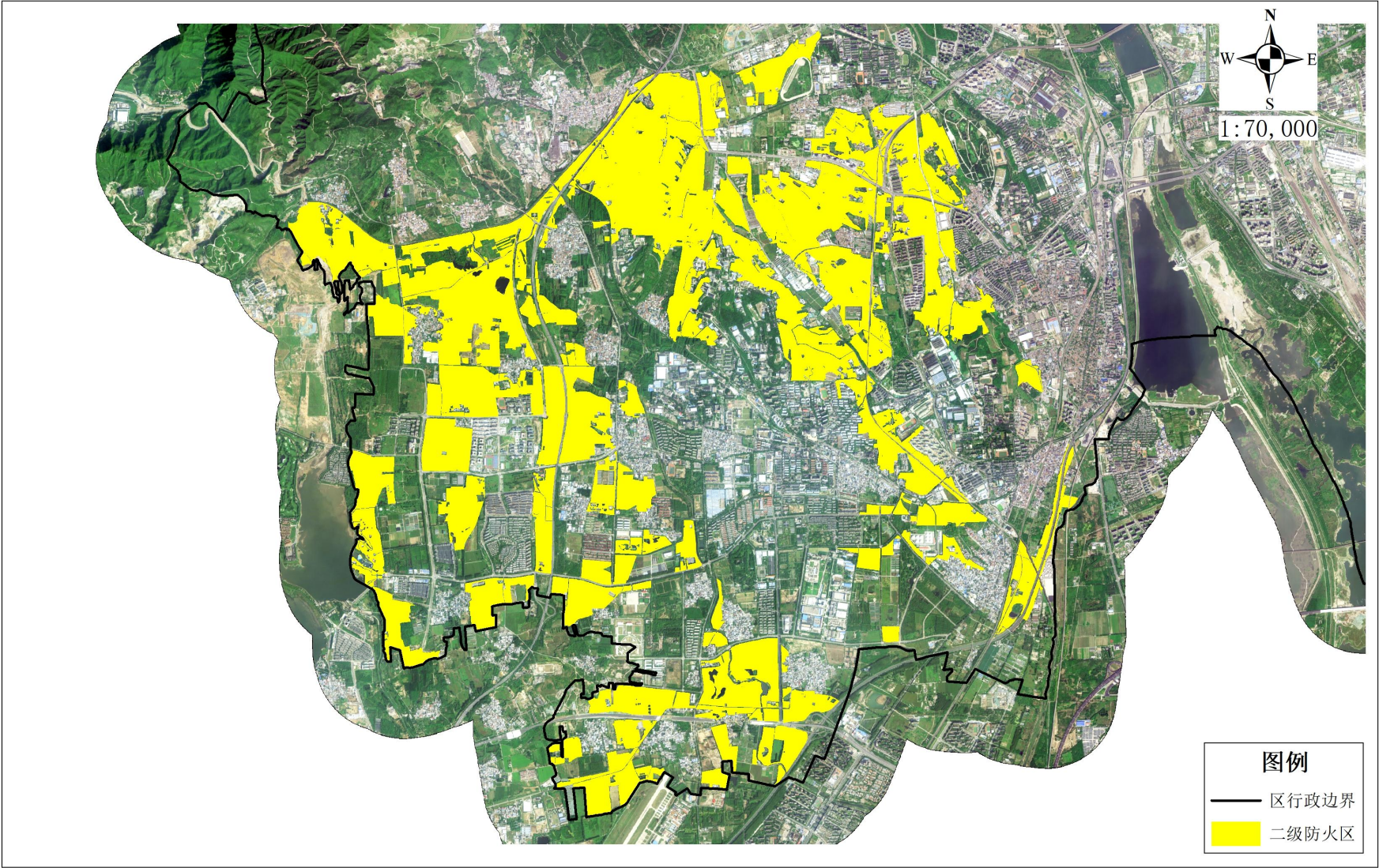
北京市丰台区森林防火区分布图



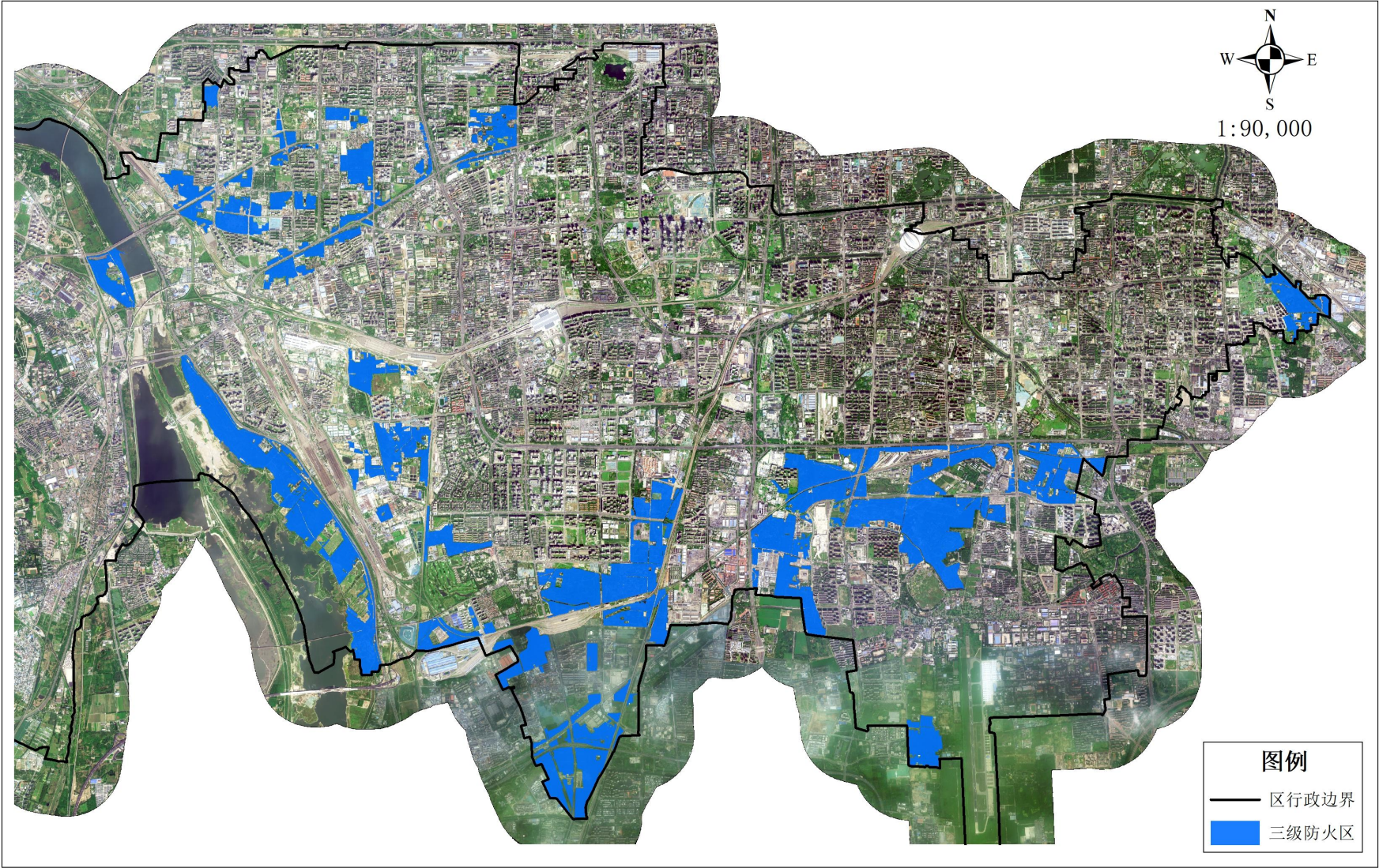
丰台区一级森林防火区详图



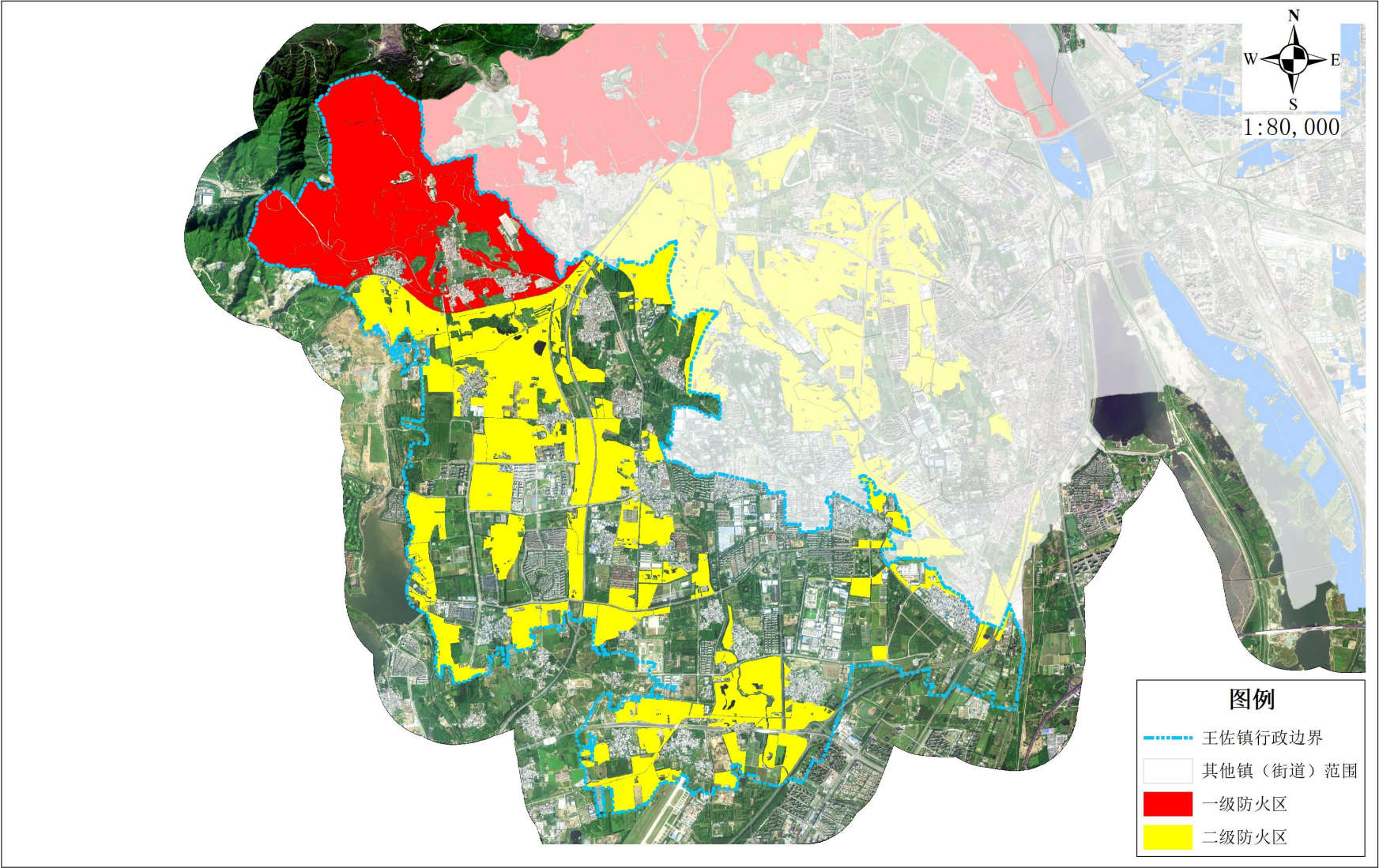
北京市丰台区二级森林防火区详图



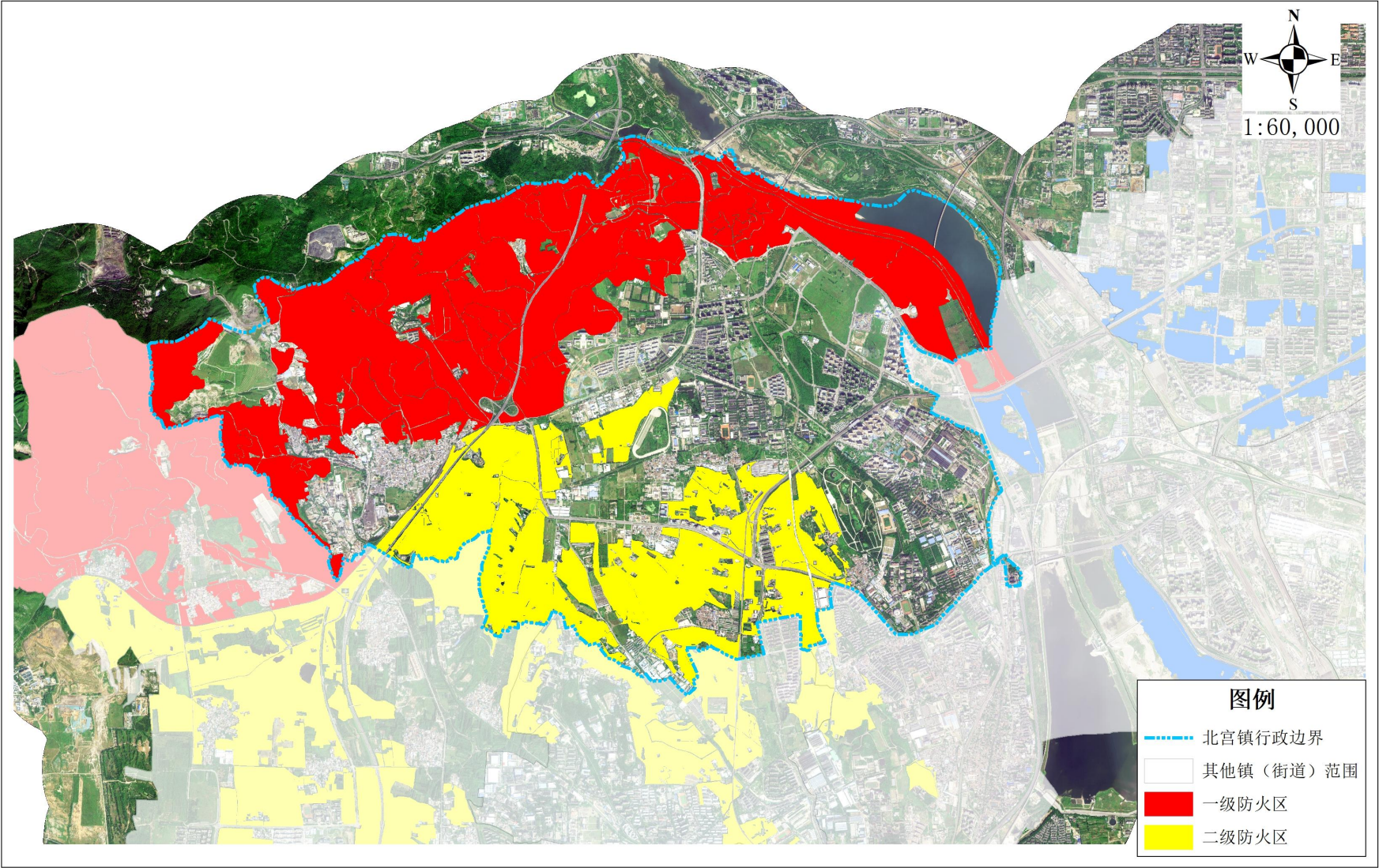
北京市丰台区三级森林防火区详图



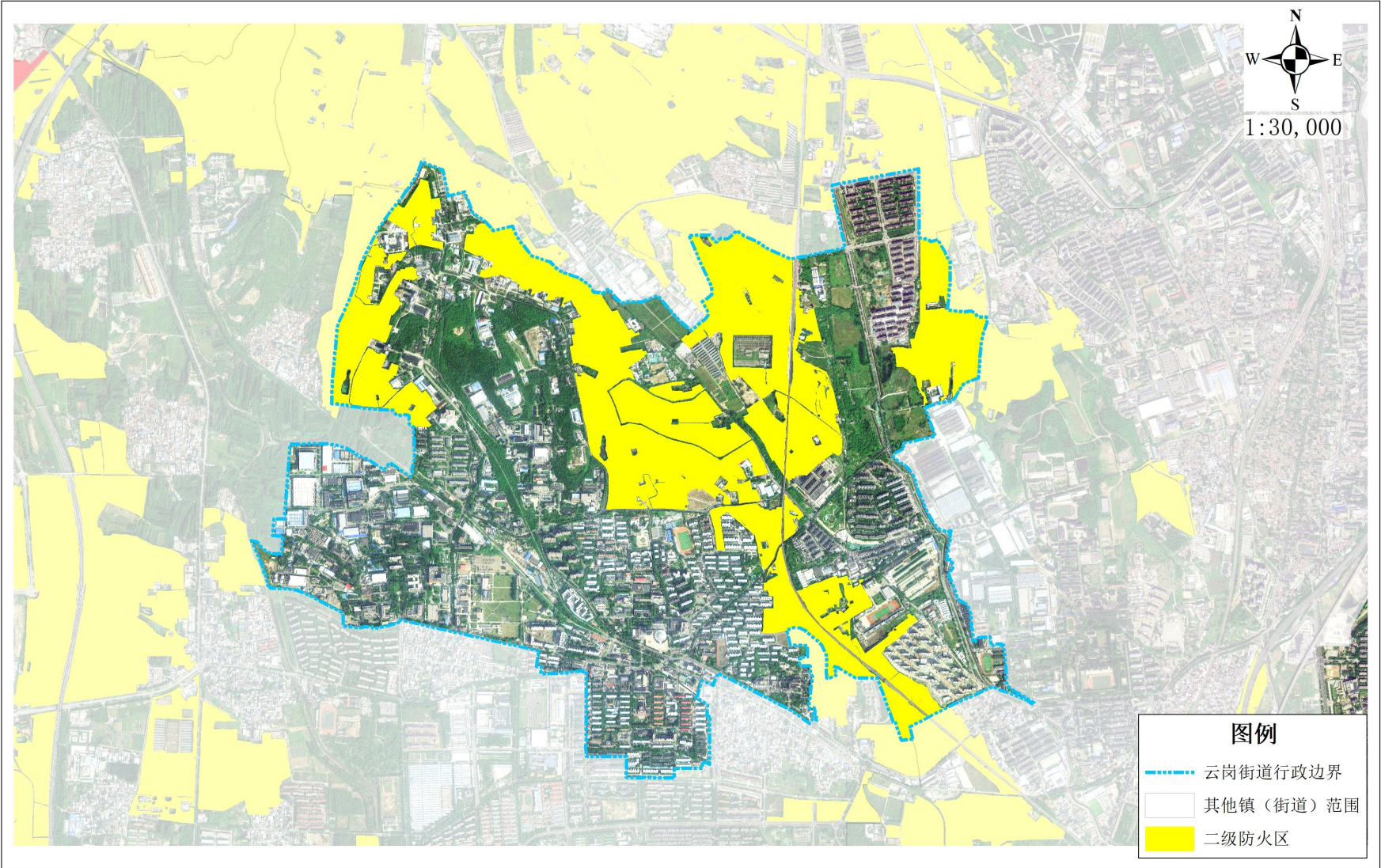
北京市丰台区王佐镇森林防火区分布图



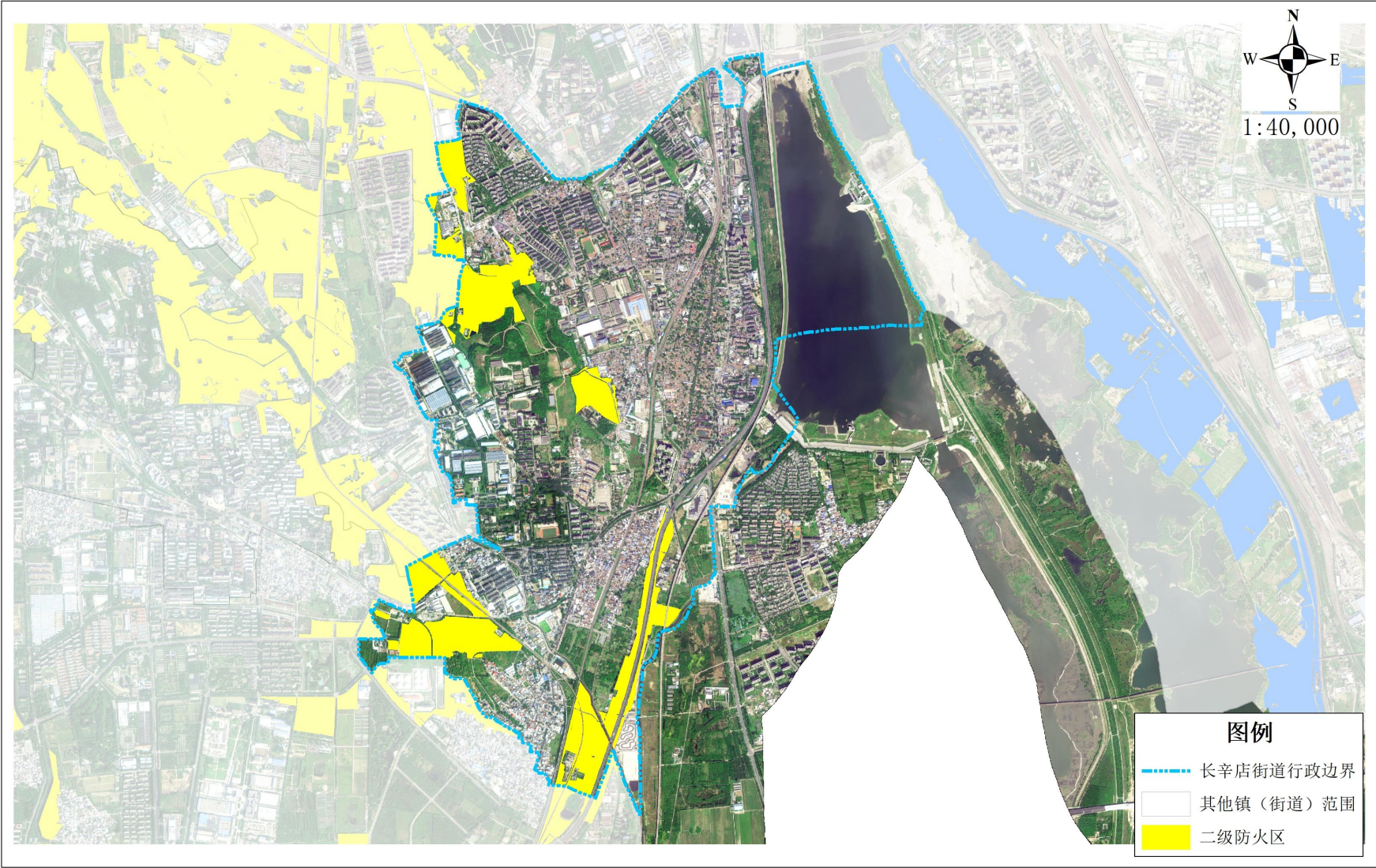
北京市丰台区北宫镇森林防火区分布图



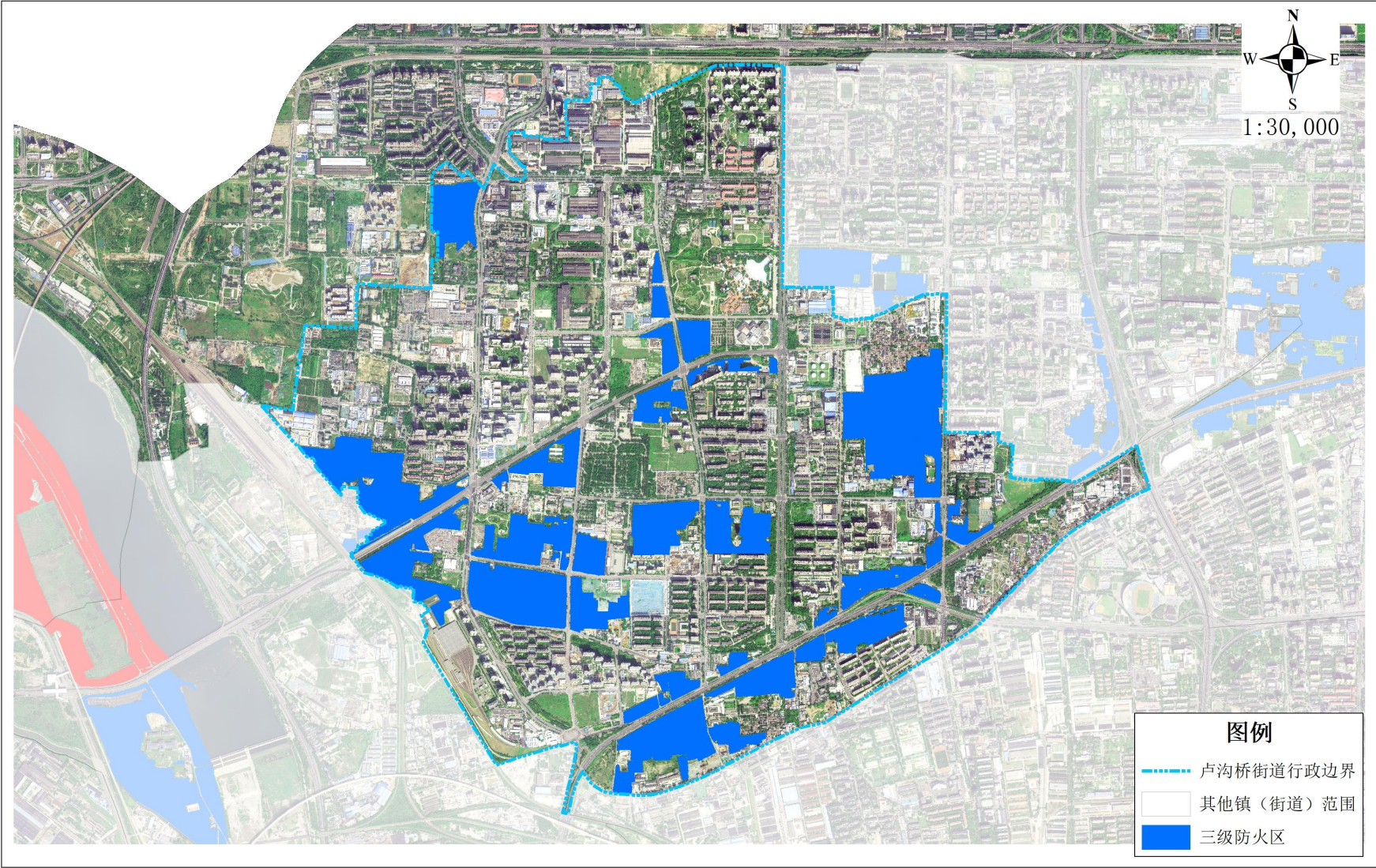
北京市丰台区云岗街道森林防火区分布图



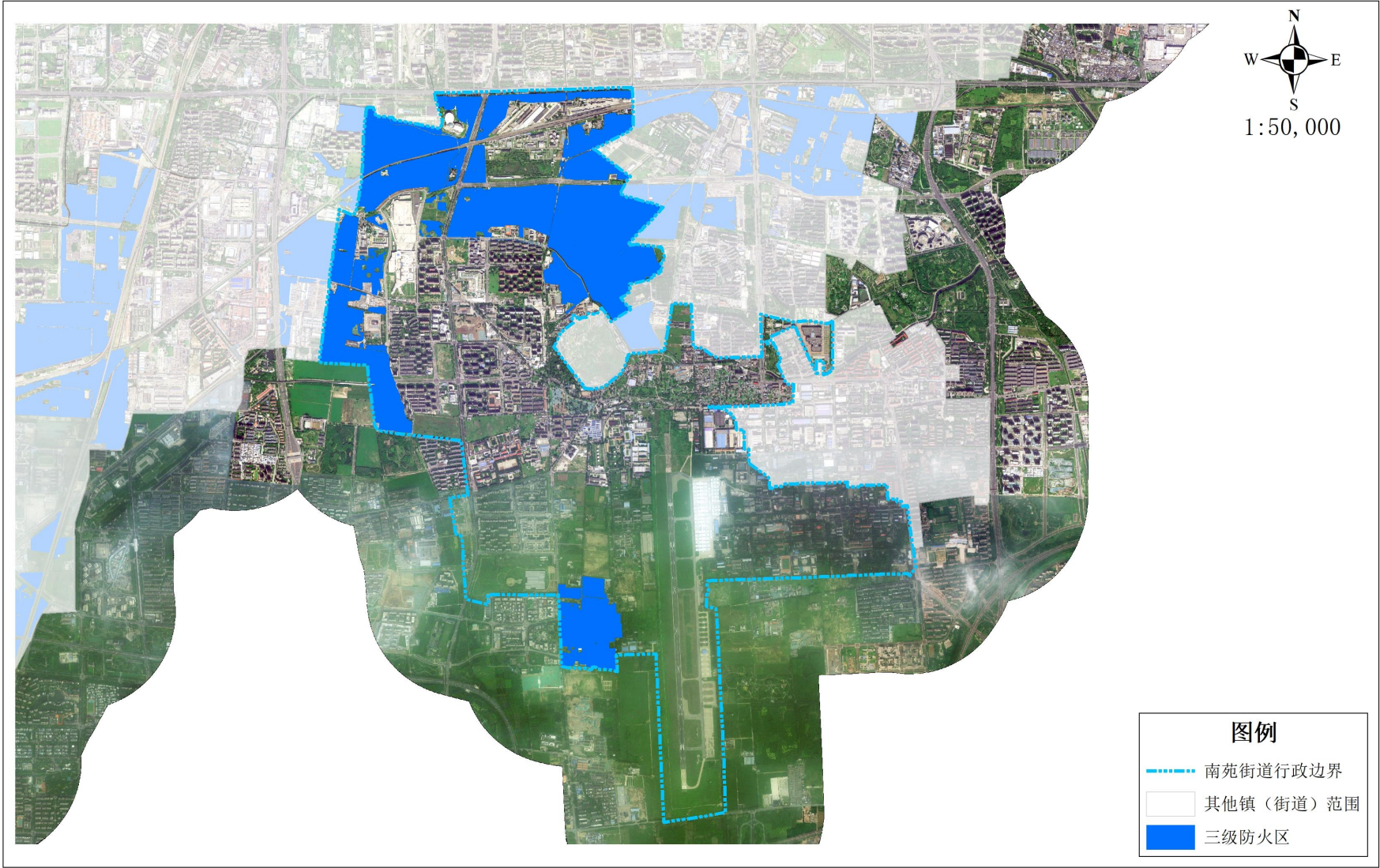
北京市丰台区长辛店街道森林防火区分布图



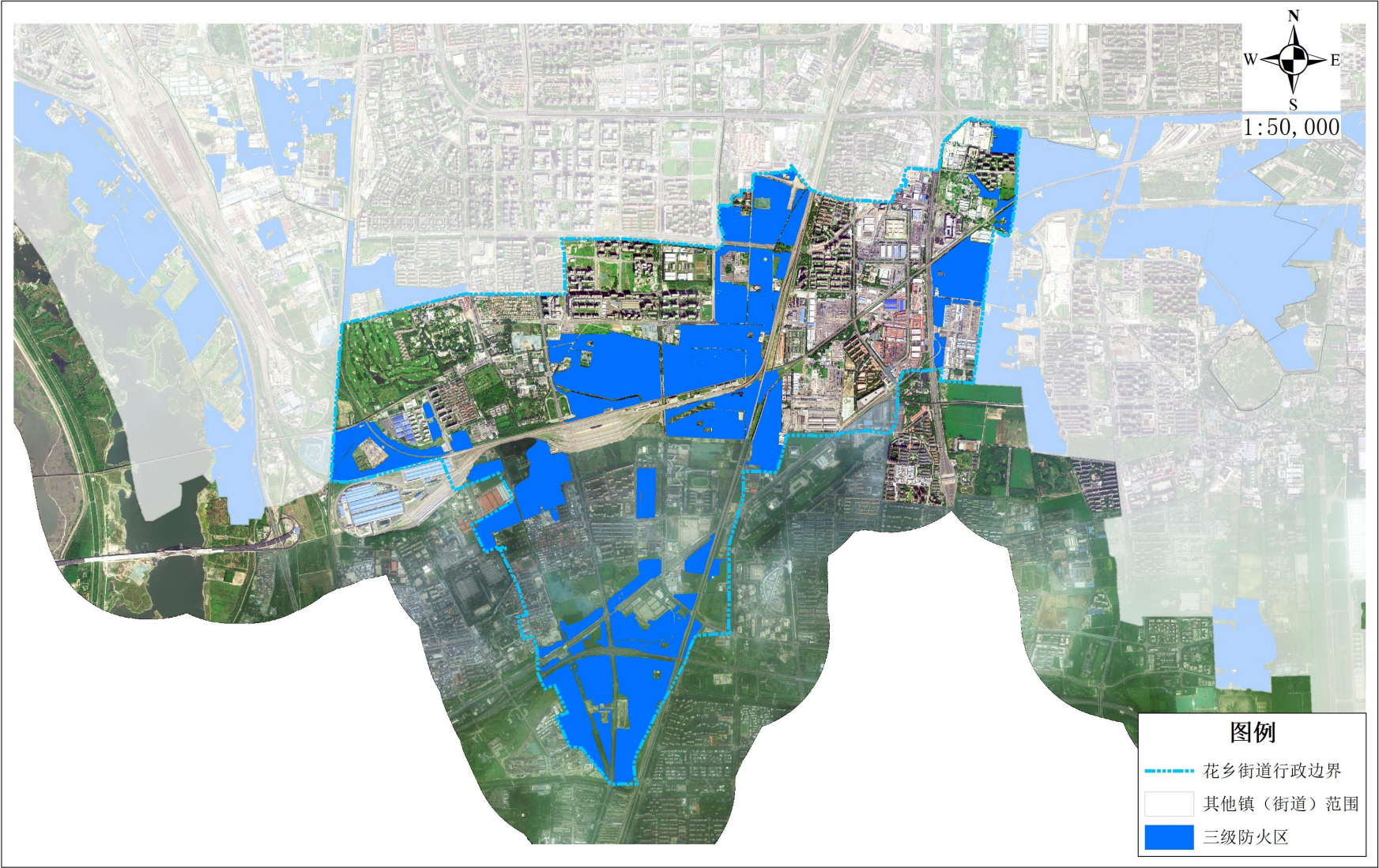
北京市丰台区卢沟桥街道森林防火区分布图



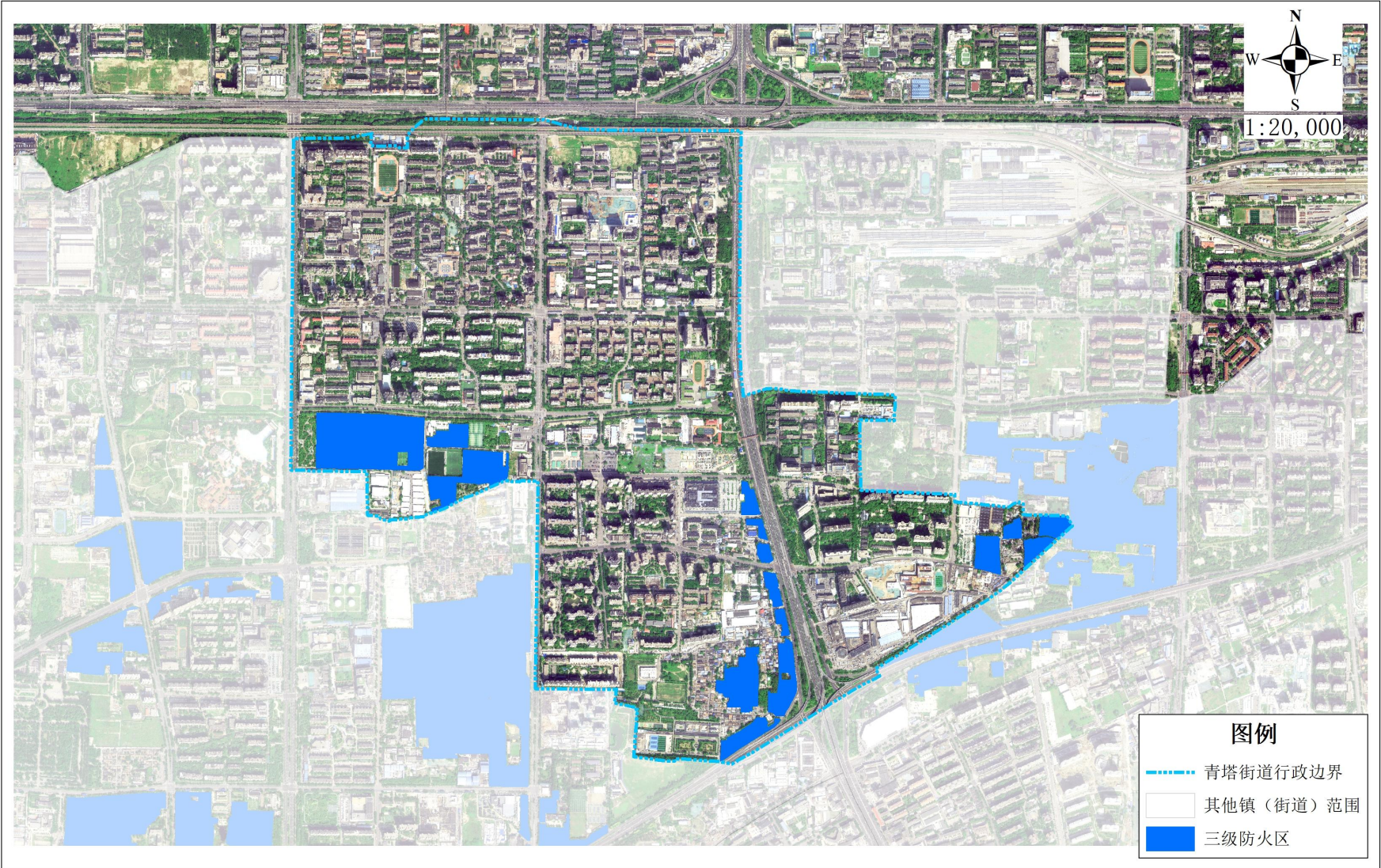
北京市丰台区南苑街道森林防火区分布图



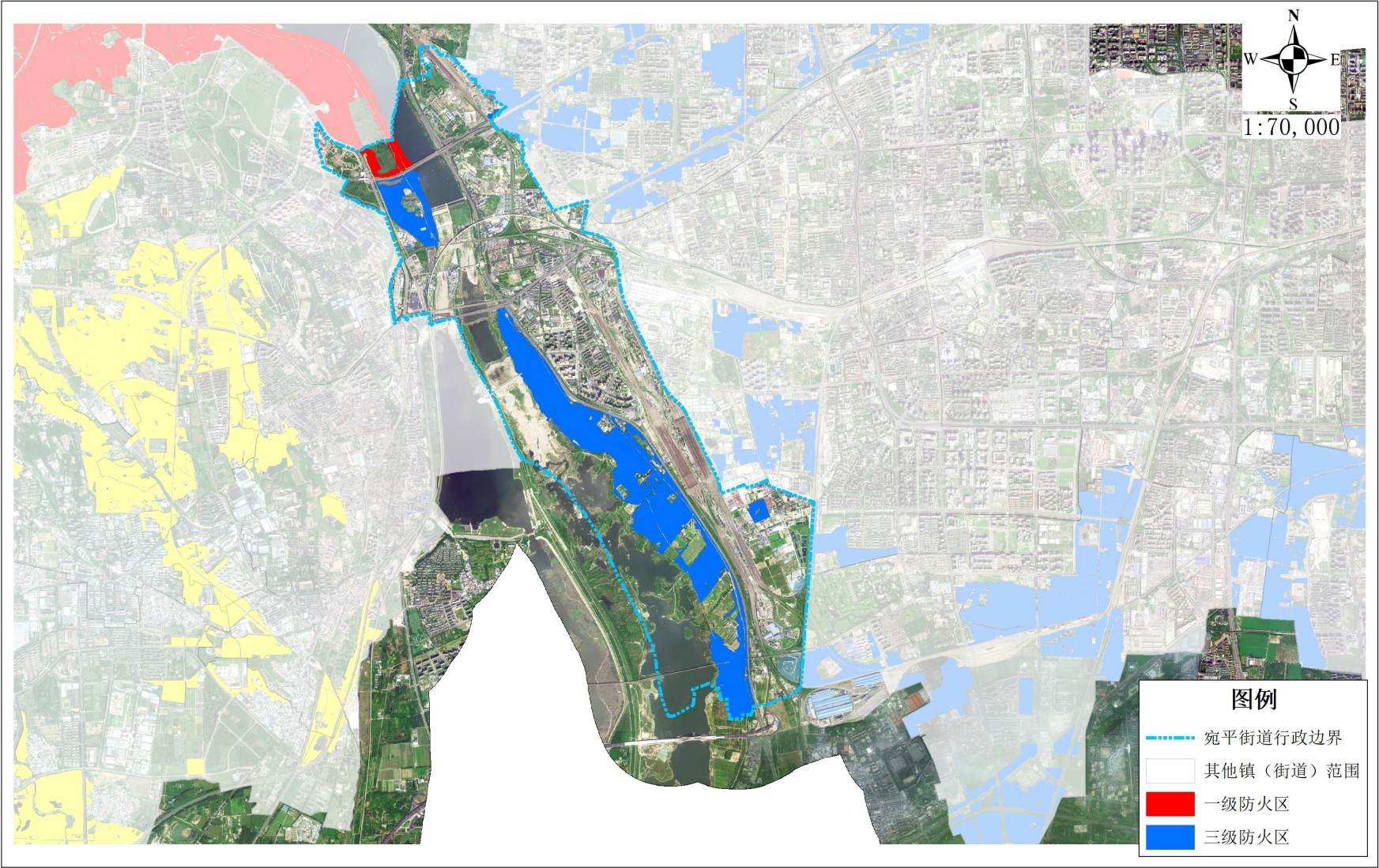
北京市丰台区花乡街道森林防火区分布图



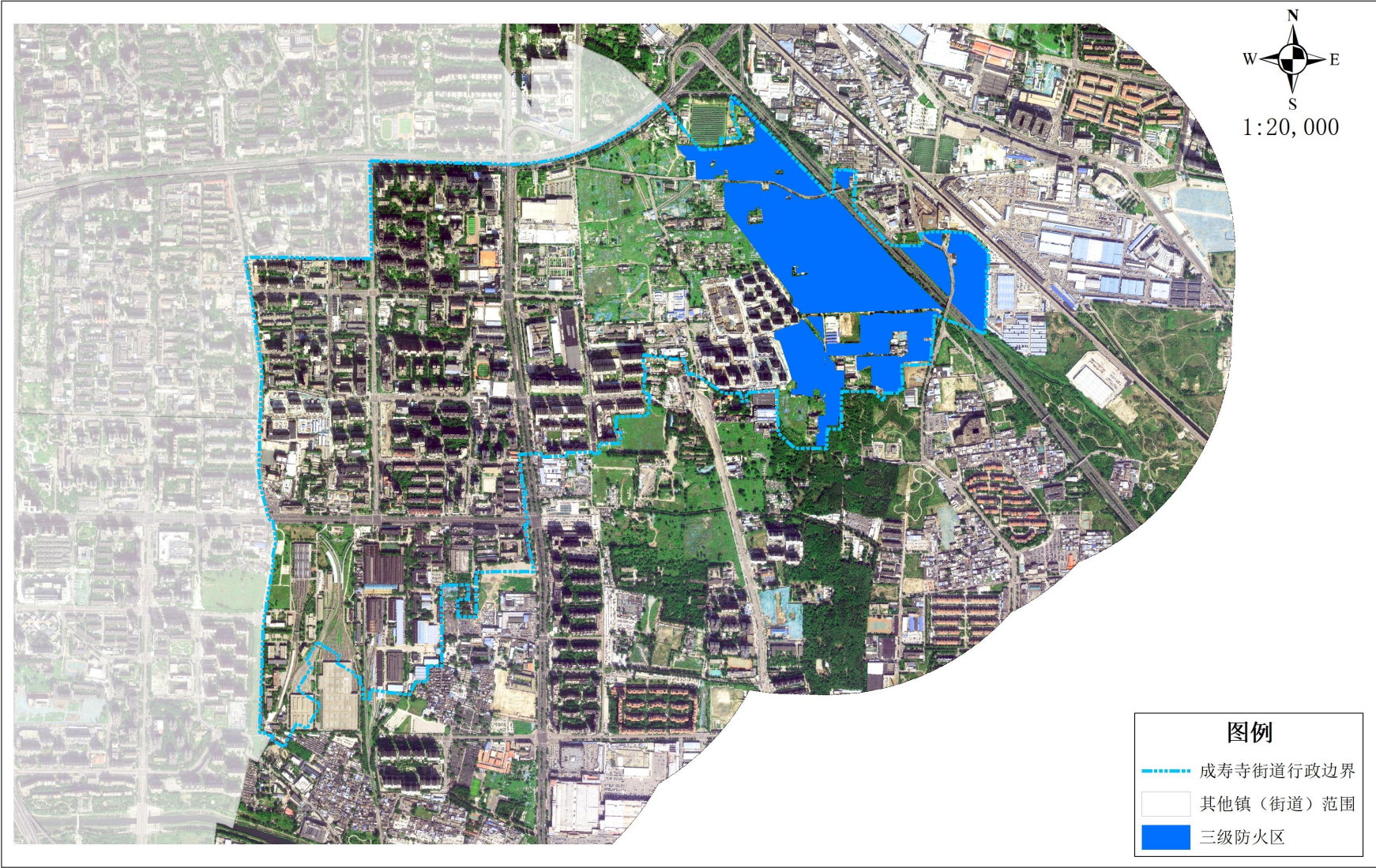
北京市丰台区青塔街道森林防火区分布图



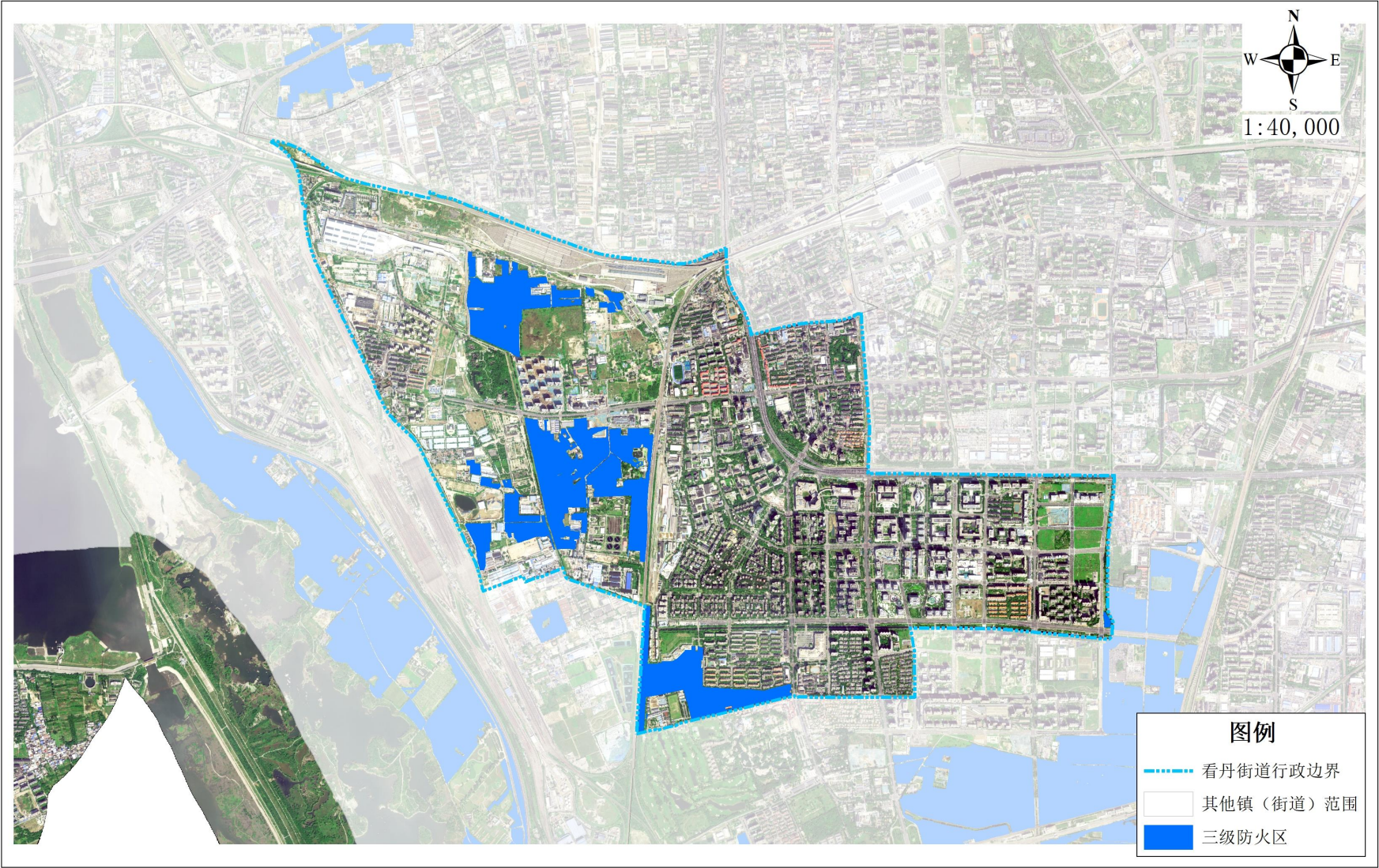
北京市丰台区宛平街道森林防火区分布图



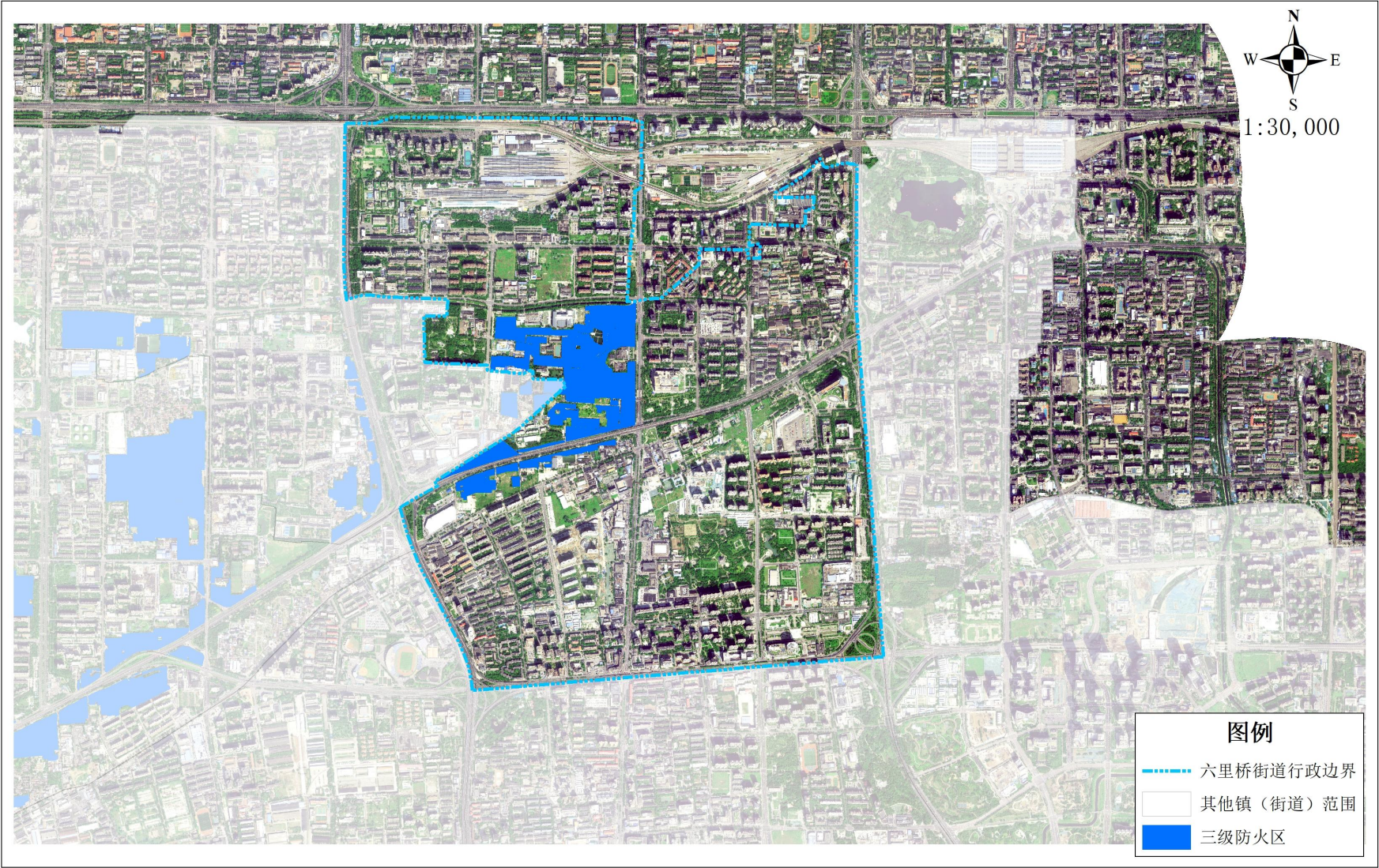
北京市丰台区成寿寺街道森林防火区分布图



北京市丰台区看丹街道森林防火区分布图



北京市丰台区六里桥街道森林防火区分布图



北京市丰台区和义街道森林防火区分布图

