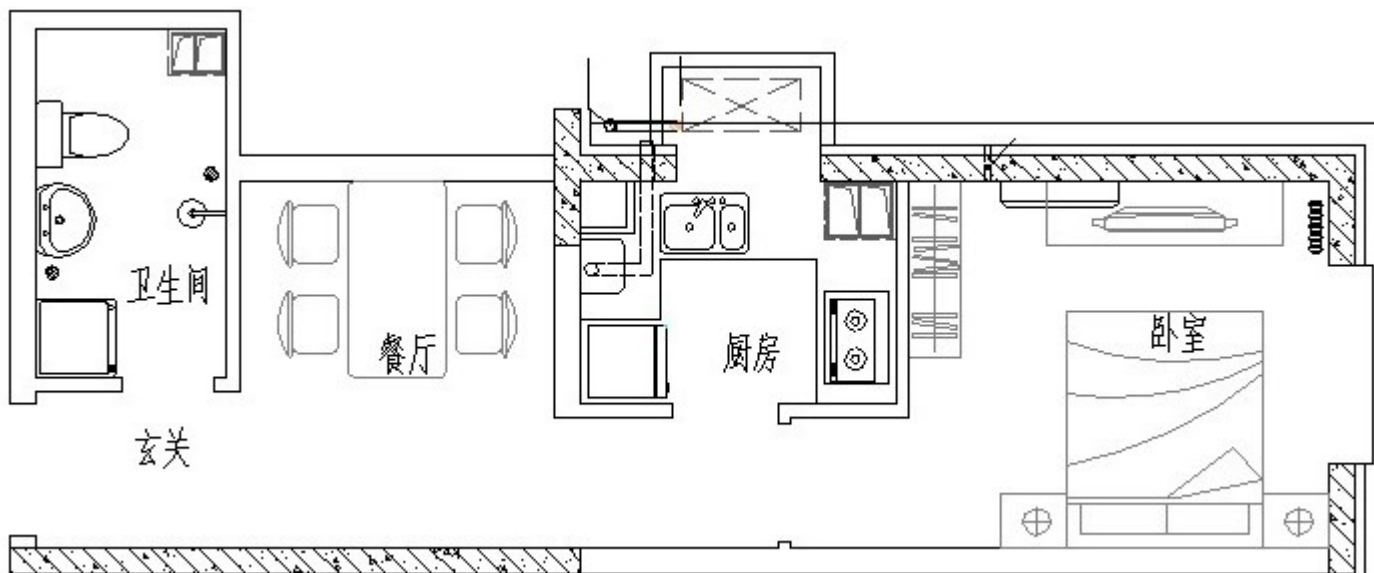


(户型仅供参考，实际户型以选房现场及签约为准)

燕保·青秀家园公租房项目户型图

小套型



户型编号：Z-1

户型面积：约 42.51 m²-42.73 m²

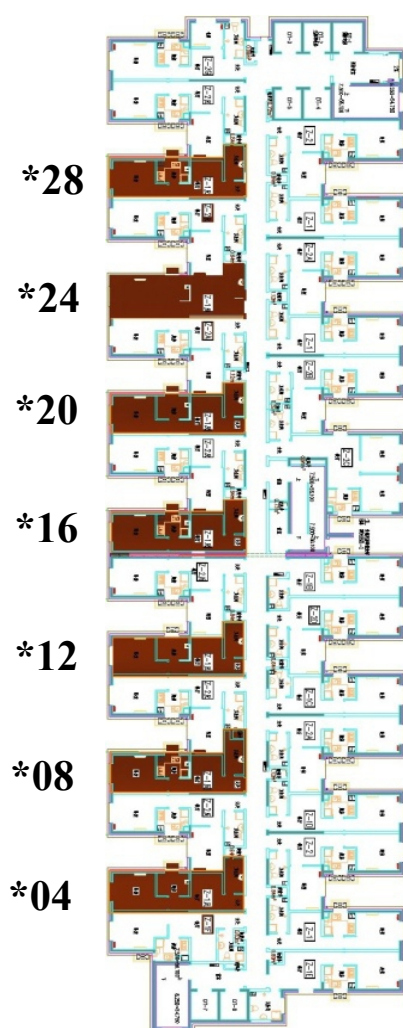
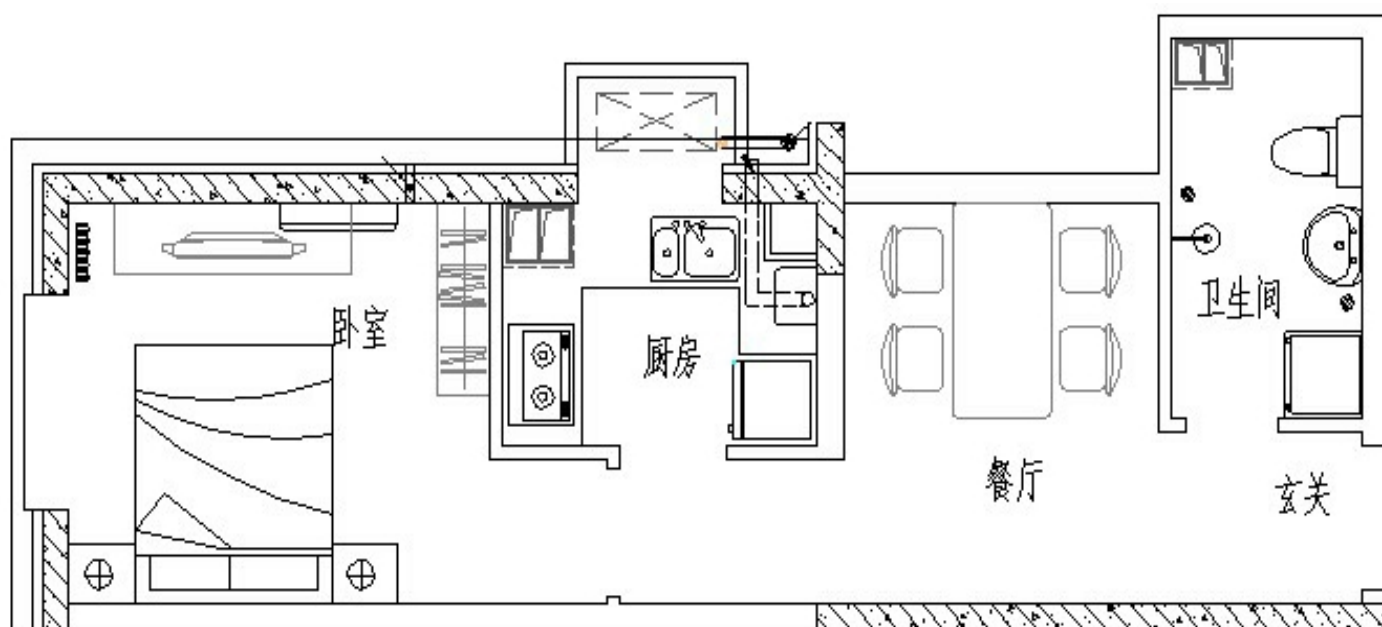
户型居室：一居

户型朝向：东



燕保·青秀家园公租房项目户型图

小套型



户型编号：Z-1 反

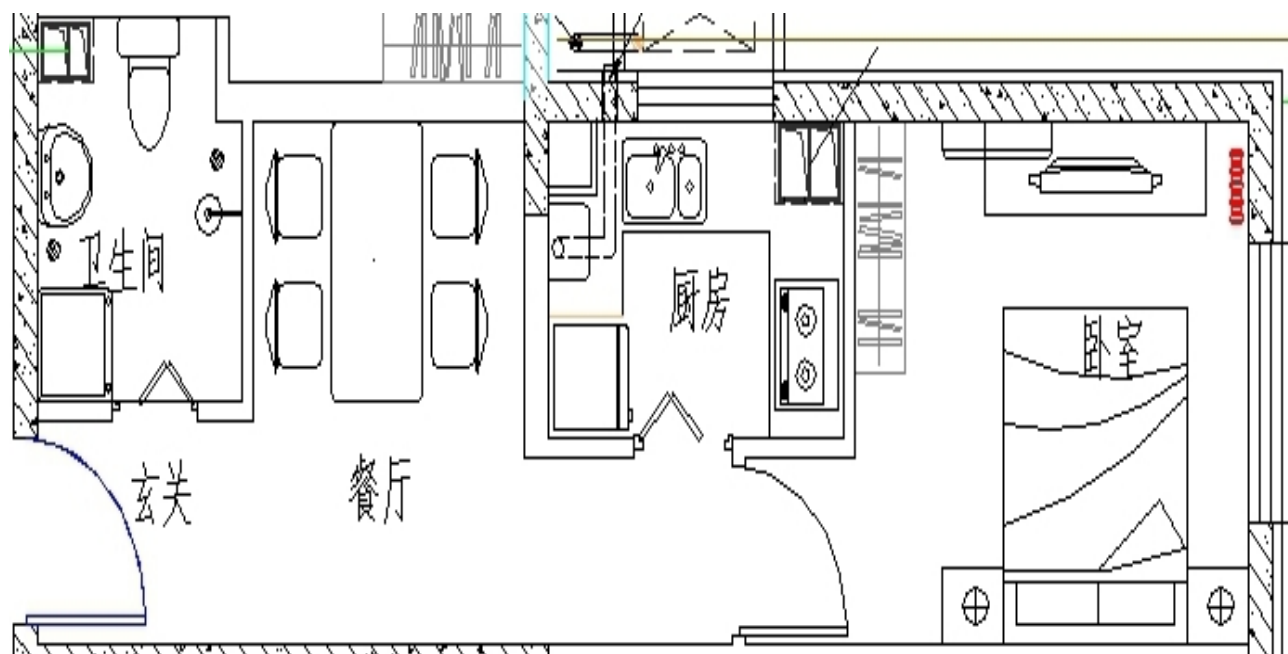
户型面积：约 42.51 m²-42.99 m²

户型居室：一居

户型朝向：西

燕保·青秀家园公租房项目户型图

小套型

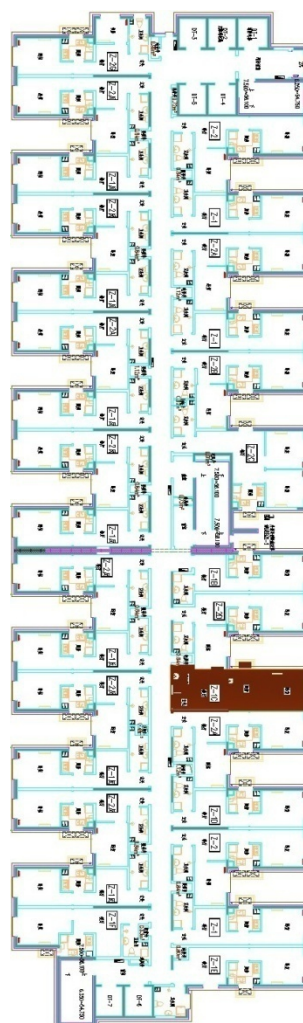


户型编号：Z-10

户型面积：约 41.45 m²-41.46 m²

户型居室：一居

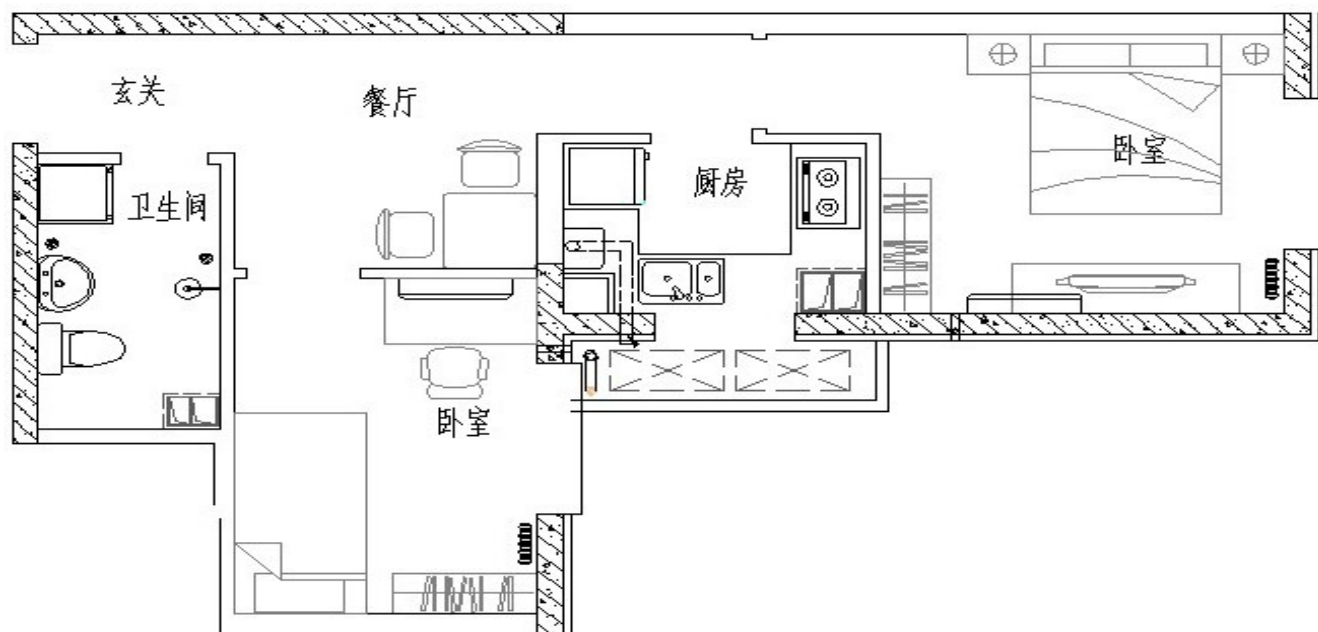
户型朝向：东



*11

燕保·青秀家园公租房项目户型图

中套型

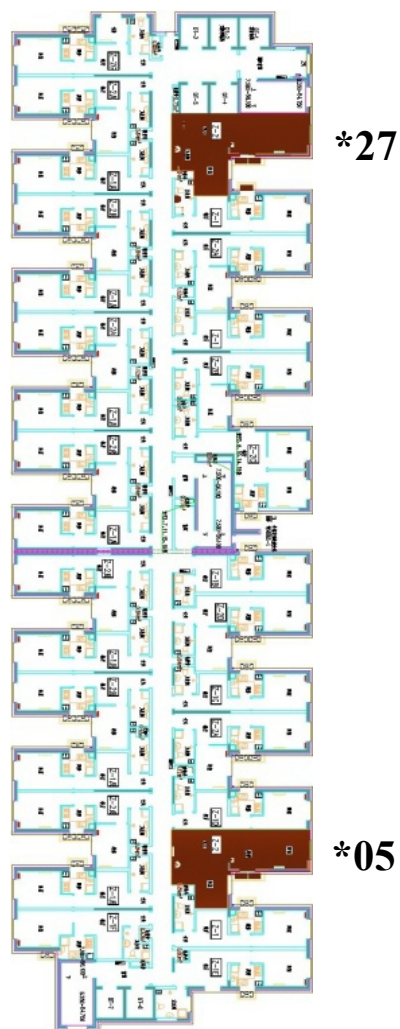


户型编号：Z-2

户型面积：约 53.04 m²-53.05 m²

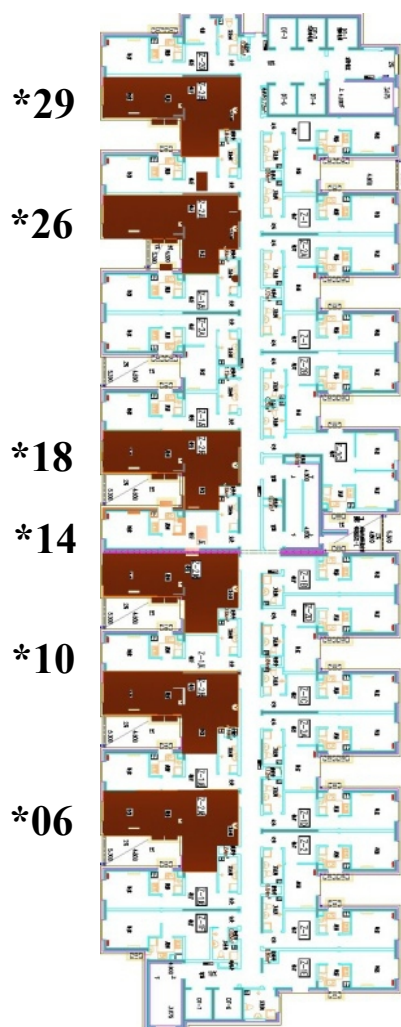
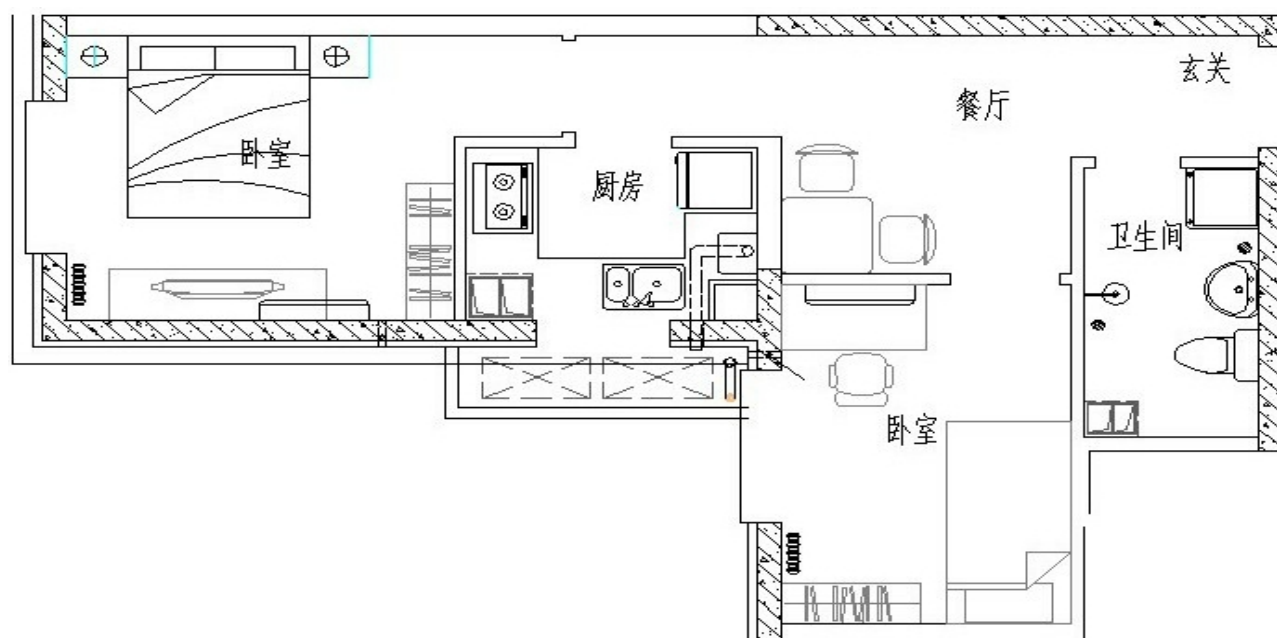
户型居室：两居

户型朝向：东



燕保·青秀家园公租房项目户型图

中套型



户型编号: Z-2 反

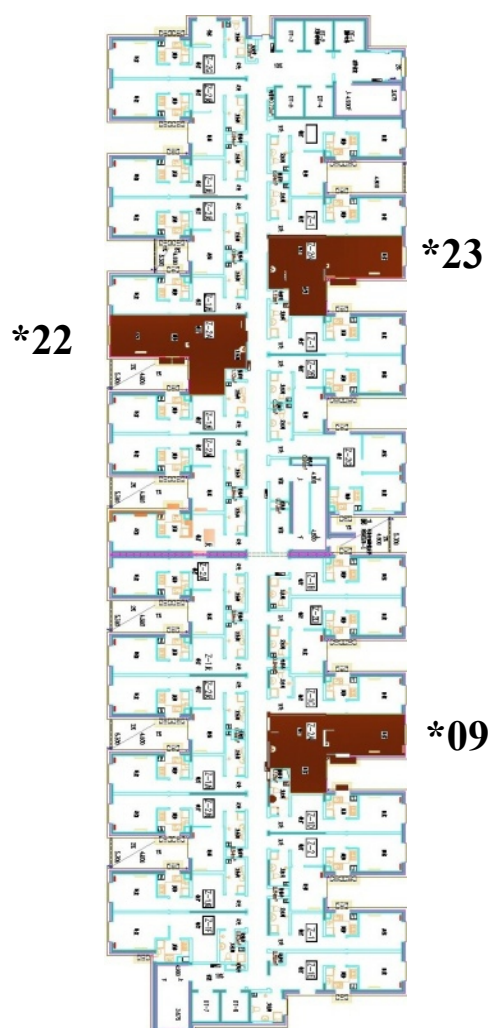
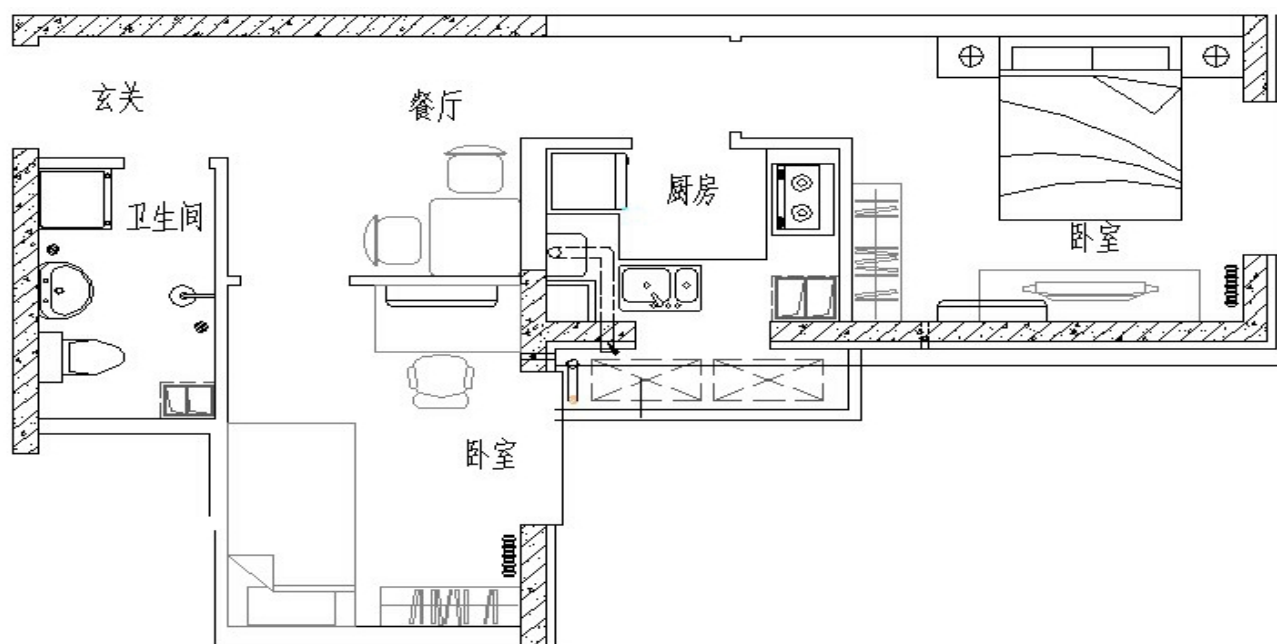
户型面积: 约 53.01 m²-53.31 m²

户型居室: 两居

户型朝向: 西

燕保·青秀家园公租房项目户型图

中套型



户型编号：Z-2A

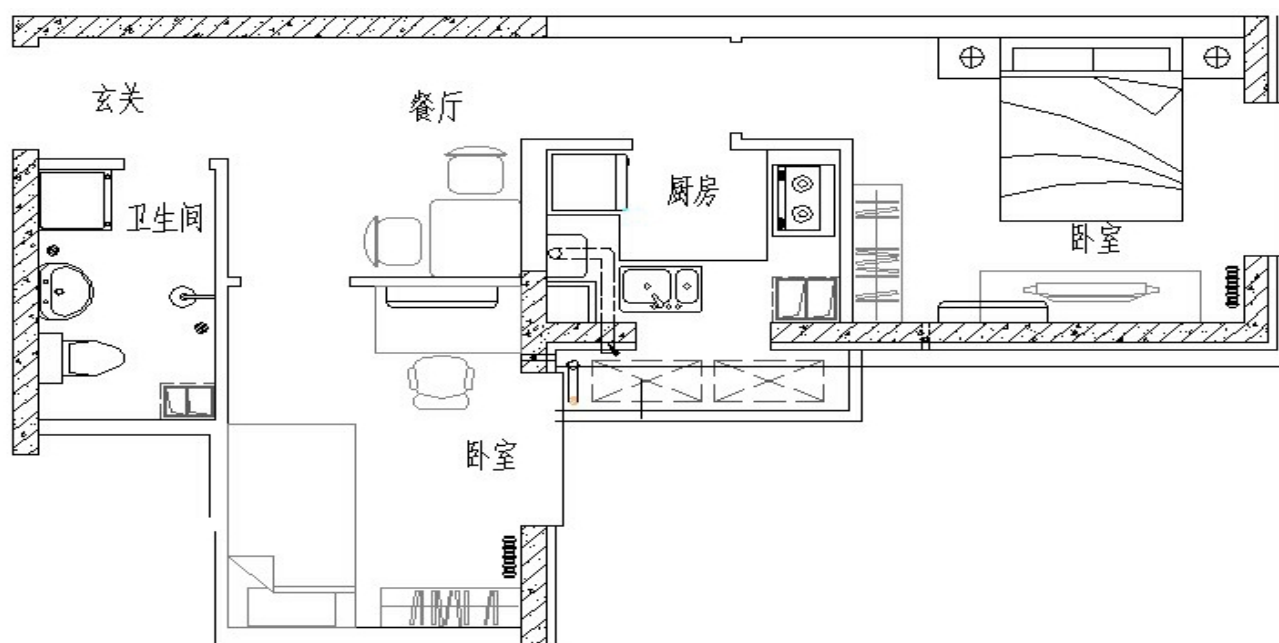
户型面积：约 52.84 m²—52.85 m²

户型居室：两居

户型朝向：东、西

燕保·青秀家园公租房项目户型图

中套型



户型编号：Z-2B

户型面积：51.40 m²

户型居室：两居

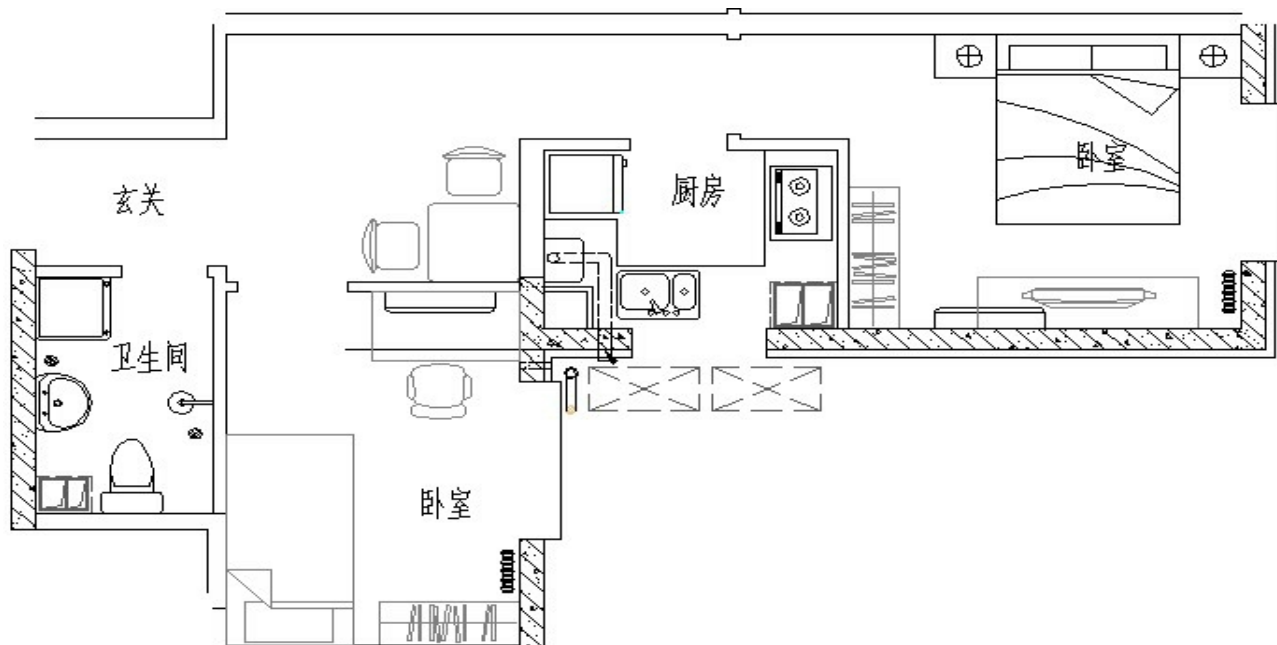
户型朝向：东



***19**

燕保·青秀家园公租房项目户型图

中套型



户型编号：Z-2D

户型面积：约 52.12 m²-52.13 m²

户型居室：两居

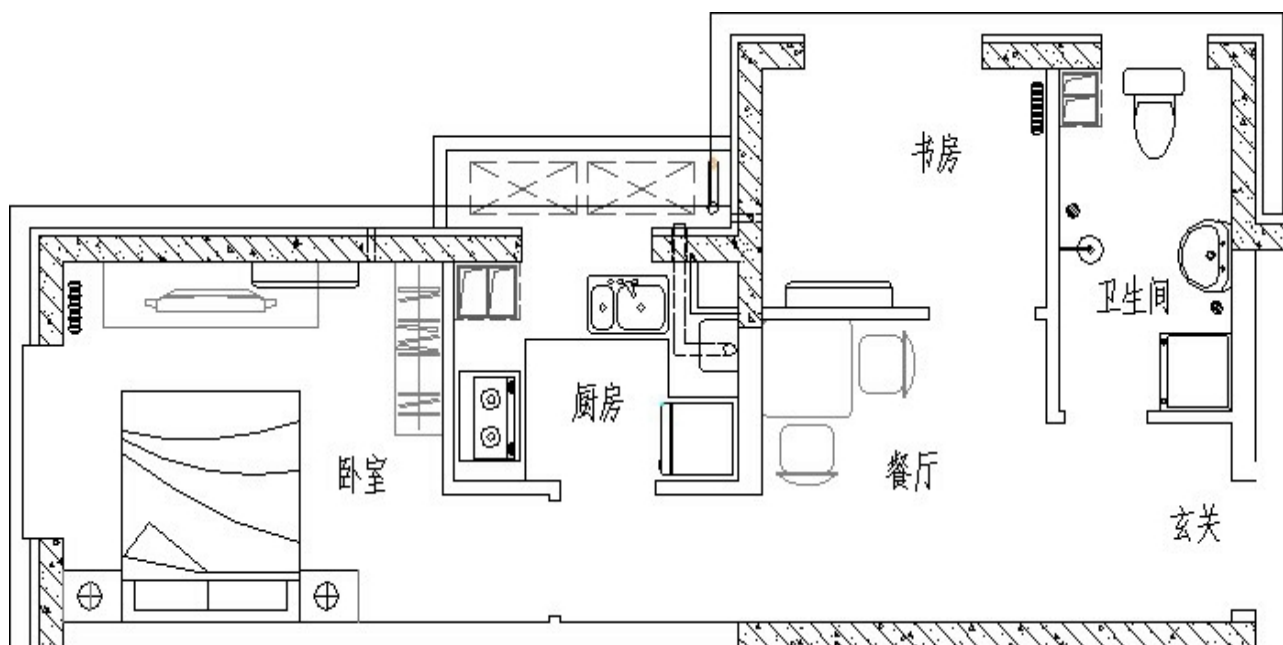
户型朝向：东



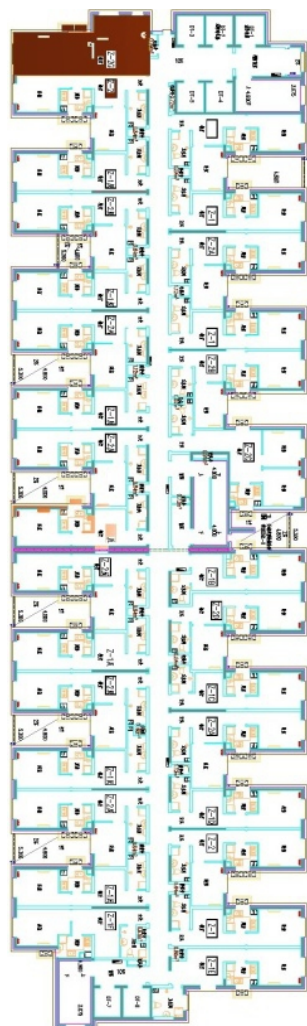
*13

燕保·青秀家园公租房项目户型图

中套型



***30**



户型编号：Z-2G

户型面积：约 48.96 m²-48.97 m²

户型居室：两居

户型朝向：西