

燕保·琢玉园项目基本情况介绍

一、基本信息

1、项目名称：燕保·琢玉园

2、项目位置：项目位于丰台区六里桥街道，毗邻西三环南路，交通出行便利，项目南、西、北侧均为住宅区，东侧为红木街，项目距离丽泽金融商务区 2 公里，距离北京西站和丰台火车站均为 2.5 公里，1.5 公里内有地铁 9/10 号线六里桥站，10/14 号线西局站，有多趟公交车途经：



项目位置示意图

3、产权单位：北京市保障房中心

4、运营单位：北京建保原资产管理有限公司

5、租金价格：租金单价 72 元/平米/月

价格说明：租金单价中包含物业费，不包含供暖费、水费、电费、电话费、上网费、有线电视费等费用。

优惠情况: 2 年一租期, 每租期减免 1 个月租金

6、供暖方式：集中供暖（按北京市供暖费收费标准执行，24 元/m²/供暖季）。

7、居室及户型：开间（建筑面积：49.03-49.51 m²），两居室（建筑面积：59.95-62.12 m²）。

8、房源内配置

厨房（热水器、油烟机、燃气灶、橱柜）

卫生间（马桶、花洒、洗脸盆、浴室柜）

全屋（地暖）

二、项目配套情况

周边交通：公交 67、69、142、137、368、968、300、820、349(西局公交站)，地铁 9 号线 10 号线（六里桥站），地铁 10 号线 14 号线（西局站）

项目内配套：公共区域健身器材

周边设施：

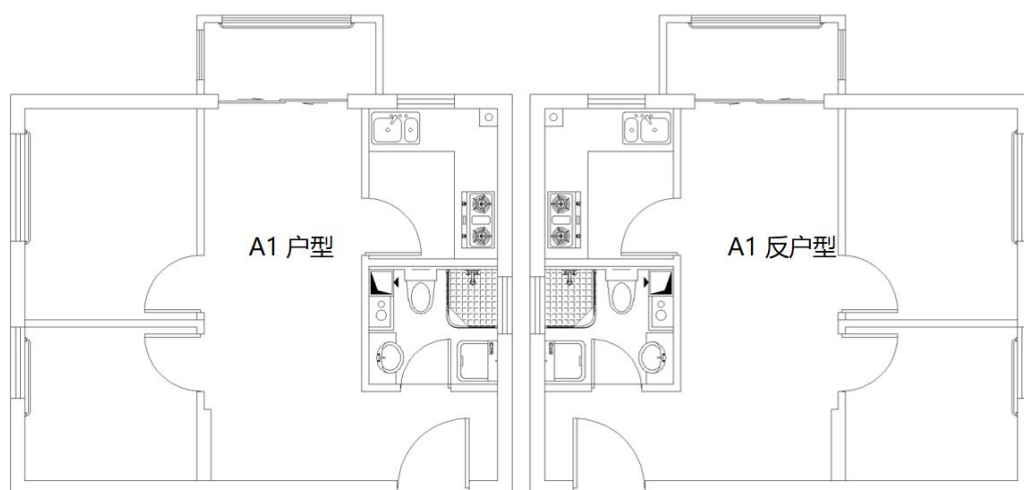
1.教育资源：北京第一实验小学广外校区、北京市第十二中学、清华大学附属中学、北京丽泽国际等学校等；

2.休闲购物：项目周边有永辉超市、物美超市、盒马鲜生等超市；有丽泽天地、龙湖北京丽泽天街等商场；

3.医疗保健：北京世纪坛医院、北京电力医院、北京华科中西医结合医院等医疗机构。

三、户型信息

房源户型图（户型图中标数据与实际交付房源略有误差，仅供参考，请以实际配租房源为准）



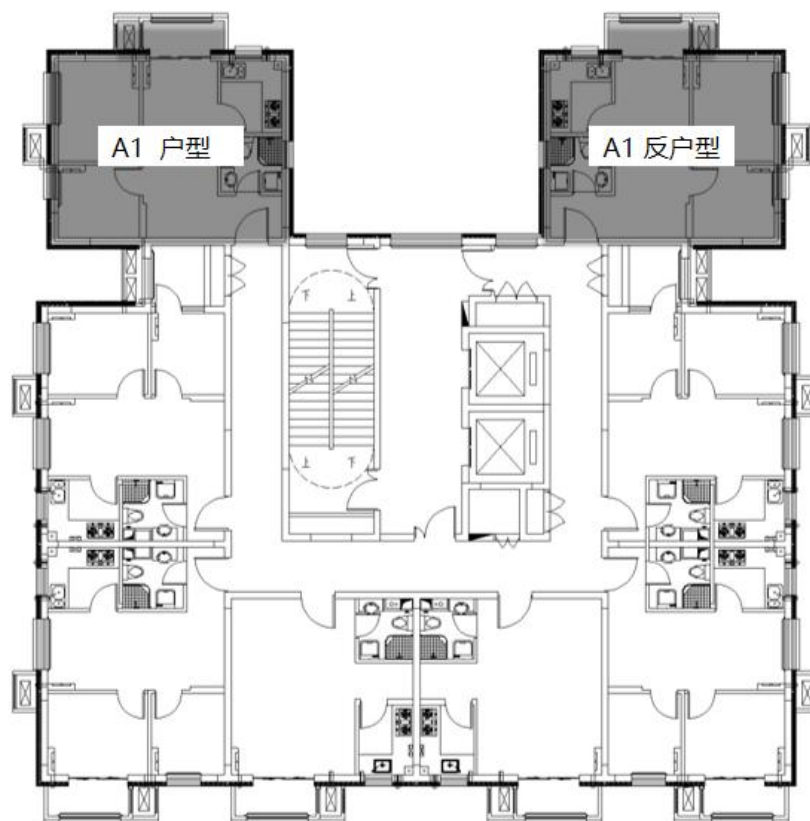
户型编号：A1 及 A1 反户型

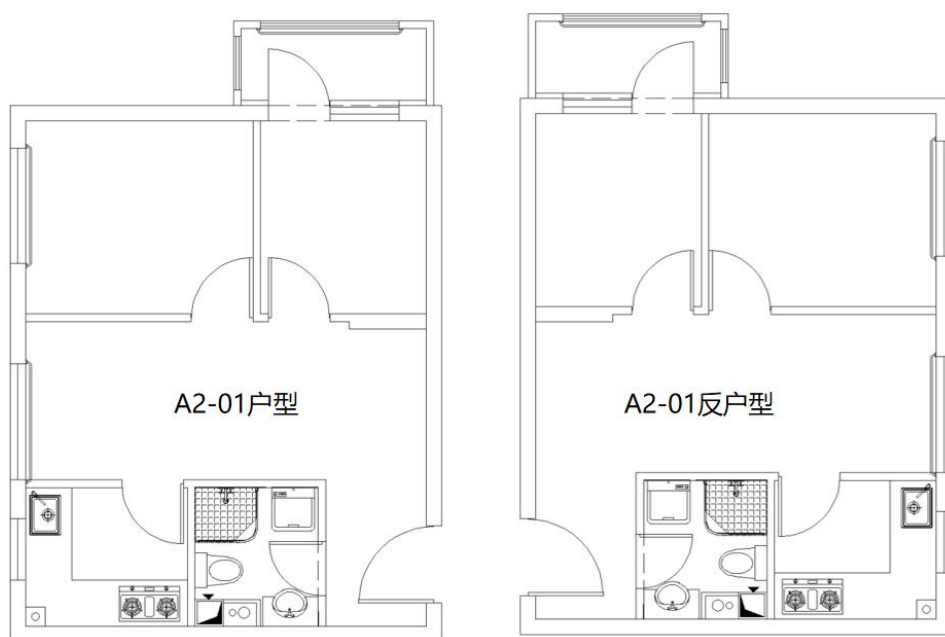
居室：二居室

建筑面积：59.95-61.2 m²

房屋朝向：A1 西、北 A1 反东、北

（ 2 号楼、3 号楼标准层户型平面布局图 ）



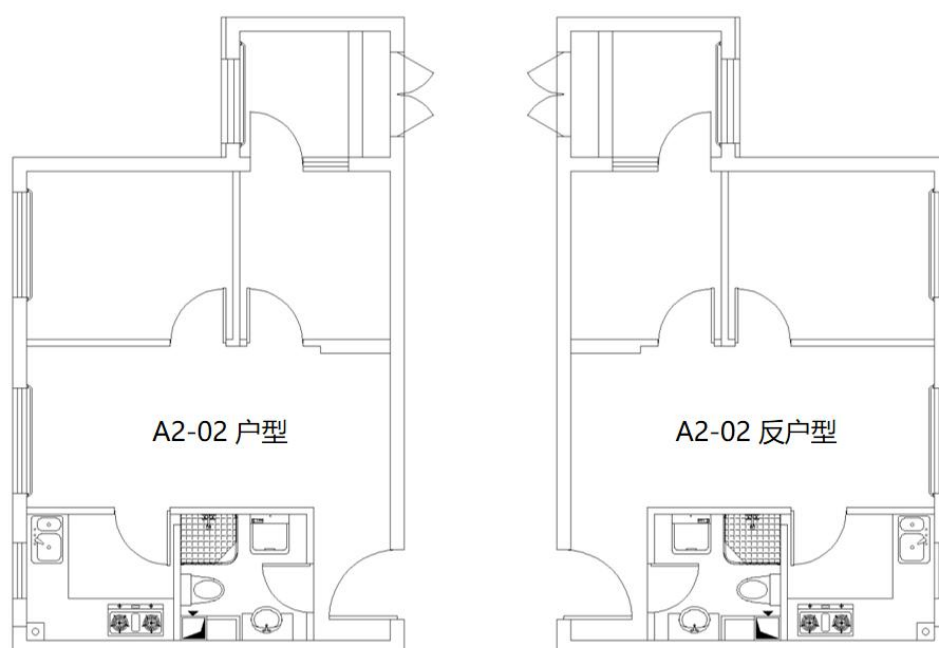


户型编号：A2-01 及 A2-01 反户型

居室：二居室

建筑面积：61.69-62.25 m²

房屋朝向：A2-01 西、北 A2-01 反东、北



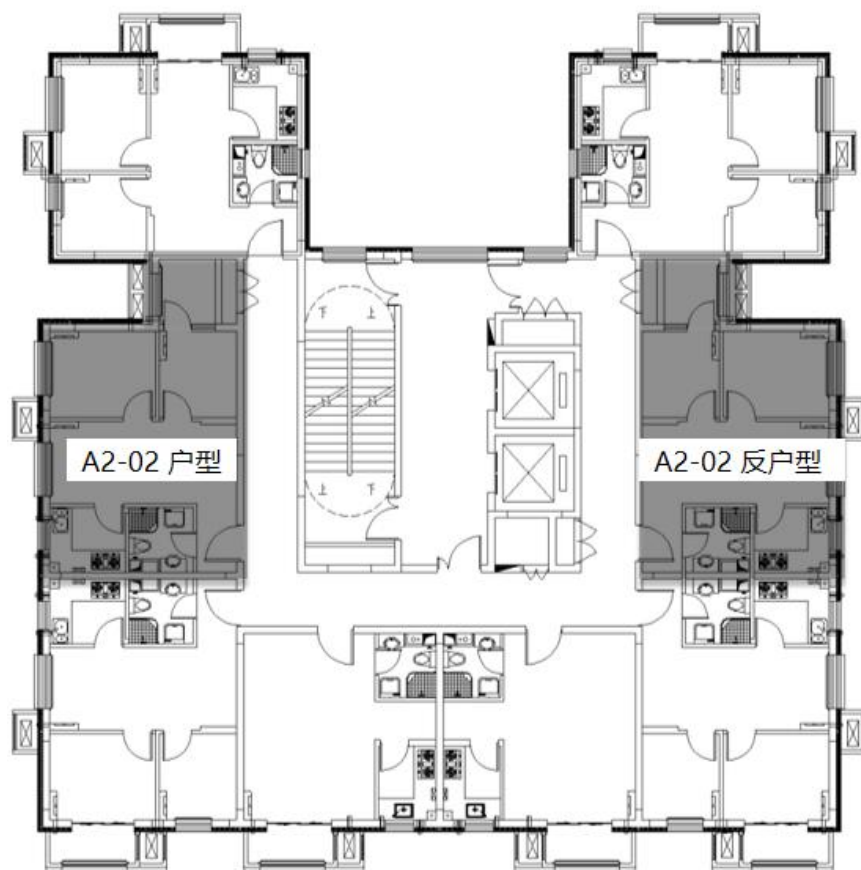
户型编号：A2-02 及 A2-02 反户型

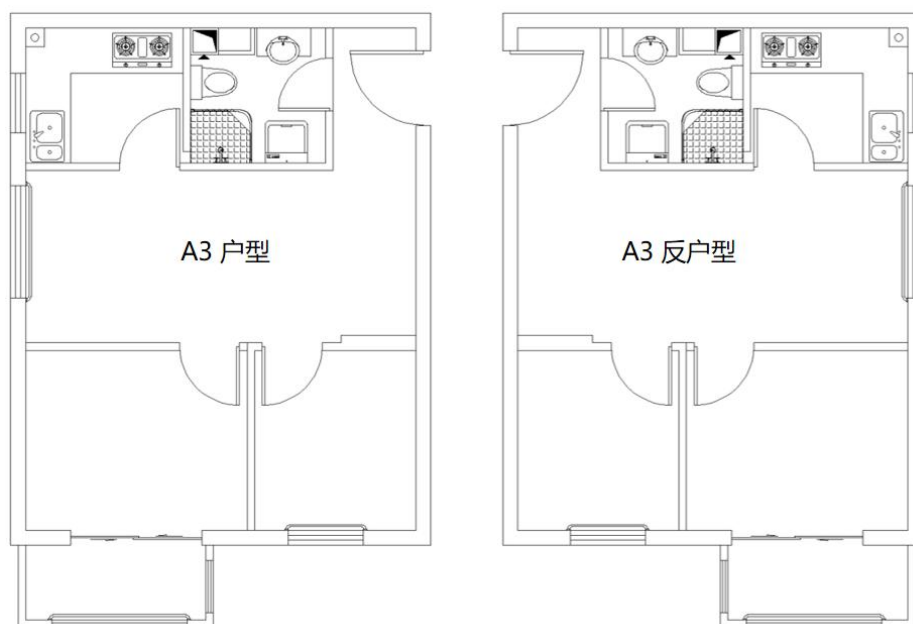
居室：二居室

建筑面积：61.1-62.11 m²

房屋朝向：A2-02 西 A2-02 反东

(2 号楼、3 号楼标准层户型平面布局图)





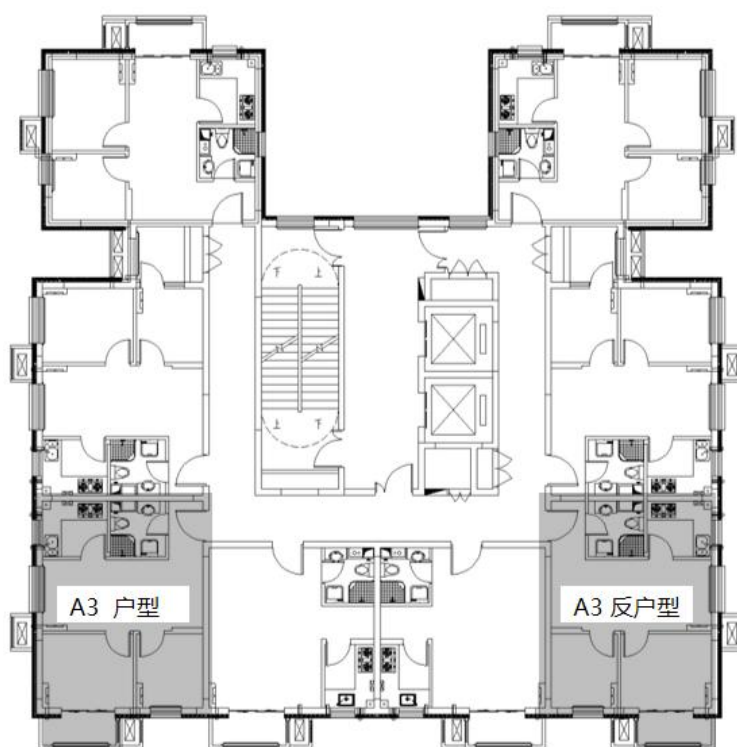
户型编号：A3 及 A3 反户型

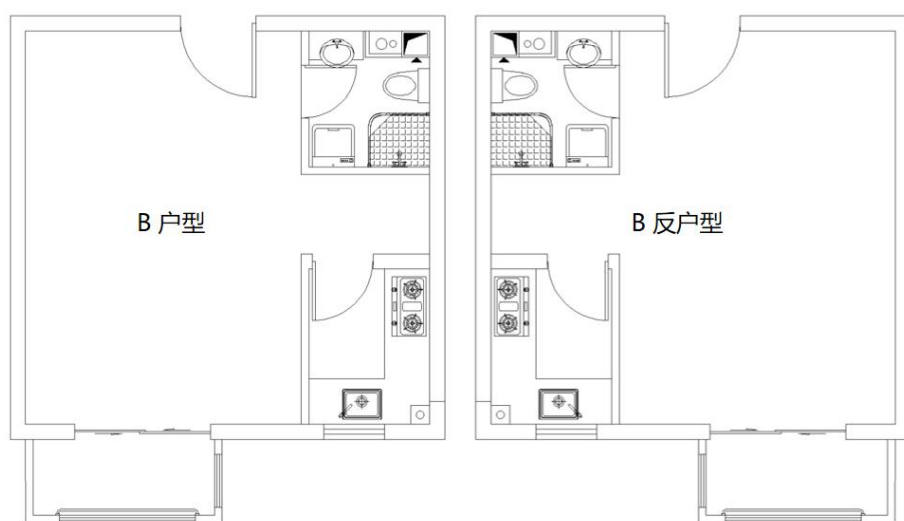
居室：二居室

建筑面积：60.28-63.13 m²

房屋朝向：A3 西、南 A3 反东、南

（2号楼、3号楼标准层户型平面布局图）





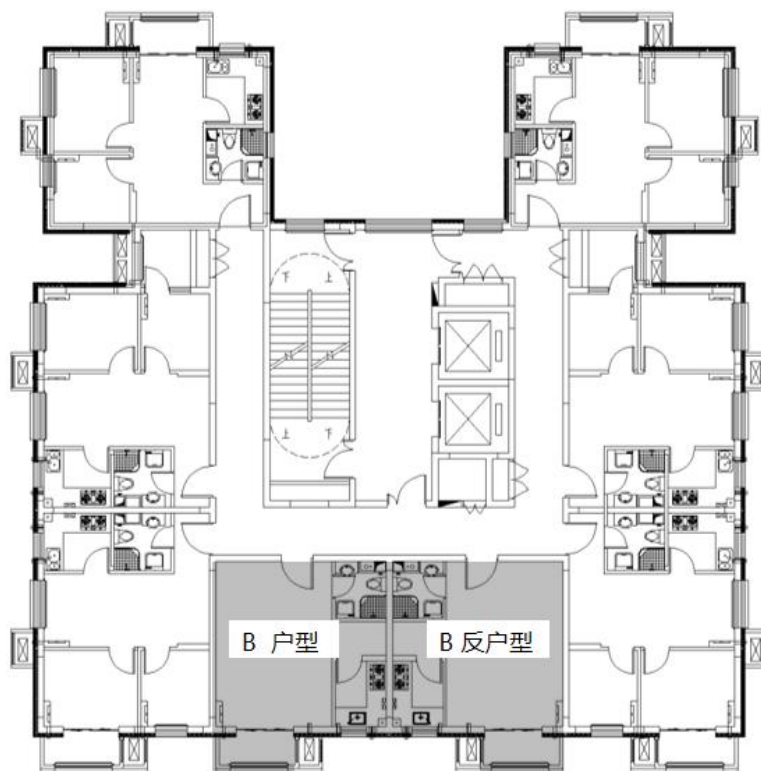
户型编号：B 户型及 B 反户型

居室：开间

建筑面积：49.03-50.23 m²

房屋朝向：南

（ 2 号楼、3 号楼标准层户型平面布局图 ）



四、其他信息

小区实景图





室内实景图





开间





两居室



