

中铁建悦居青年公寓项目 基本情况介绍

一、基本信息

1、项目名称：中铁建悦居青年公寓

2、项目位置：项目位于长兴路 15 号院、13 号院、11 号院，具体四至：东至长兴路 11 号院，南至长兴路，西至长兴路 15 号院，北至长兴路 15 号院、13 号院、11 号院内
部北侧道路



项目位置示意图

3、产权单位：中铁建投悦居住房租赁有限公司

4、运营单位：中铁建投（横琴）城市资产运营有限公司

5、租金价格

约 2700-3900 元/月

价格说明：租金单价中包含家具家电使用费、供暖费、物业费，不包含水费、电费、电话费、上网费、有线电视费等费用。

优惠情况：整租一年 8 折起

6、供暖方式：集中供暖。

7、居室及户型：开间（建筑面积：31-59 m²），无其他户型。

8、房源内配置

洗衣机、空调、热水器、智能锁、油烟机、冰箱、衣柜、橱柜、沙发、床

二、项目配套情况

周边交通：离地铁 14 号线张郭庄 2 公里

交通干道：北京市丰台区北宫镇长兴路（太子峪村）

公共交通：早晚高峰期专 100 路覆盖，早高峰和节假日接驳车在线

项目内配套：生鲜超市、餐饮等、健身步道、篮球场、专线公交、接驳车

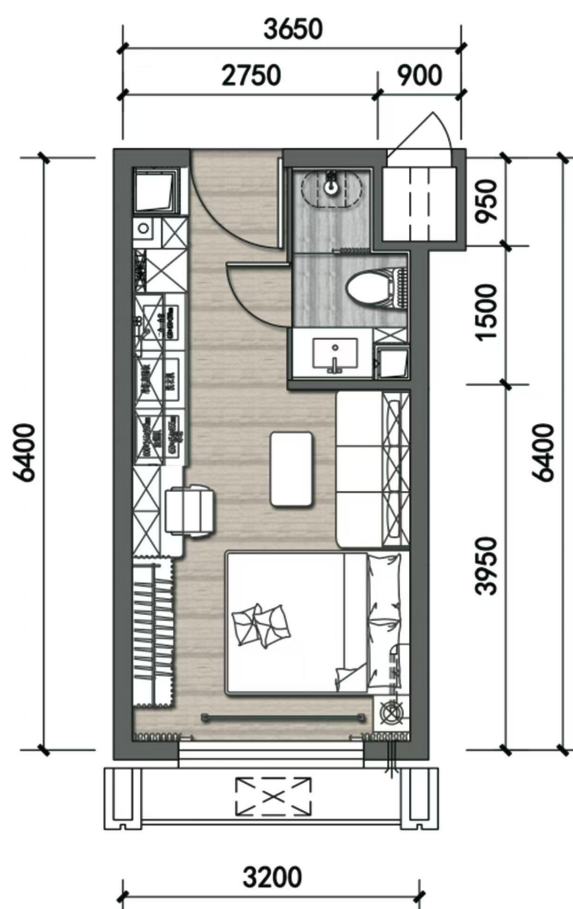
周边设施：社区内部：规划约 1.4 万平方米商业服务设施，已有生活超市、各类餐馆、理发店等，距离三甲北京中医药大学东方医院西院区约 3.9 公里

三、户型信息

房源户型图（户型图中标数据与实际交付房源略有误差，仅供参考，请以实际配租房源为准）



建设户型图



A 户型

建筑面积：31m²

套内面积：约20m²



中国铁建

太子峪集租房项目6034~6036地块青年公寓

建设户型图



B 户型

建筑面积：59 m²

套内面积：约38.45 m²

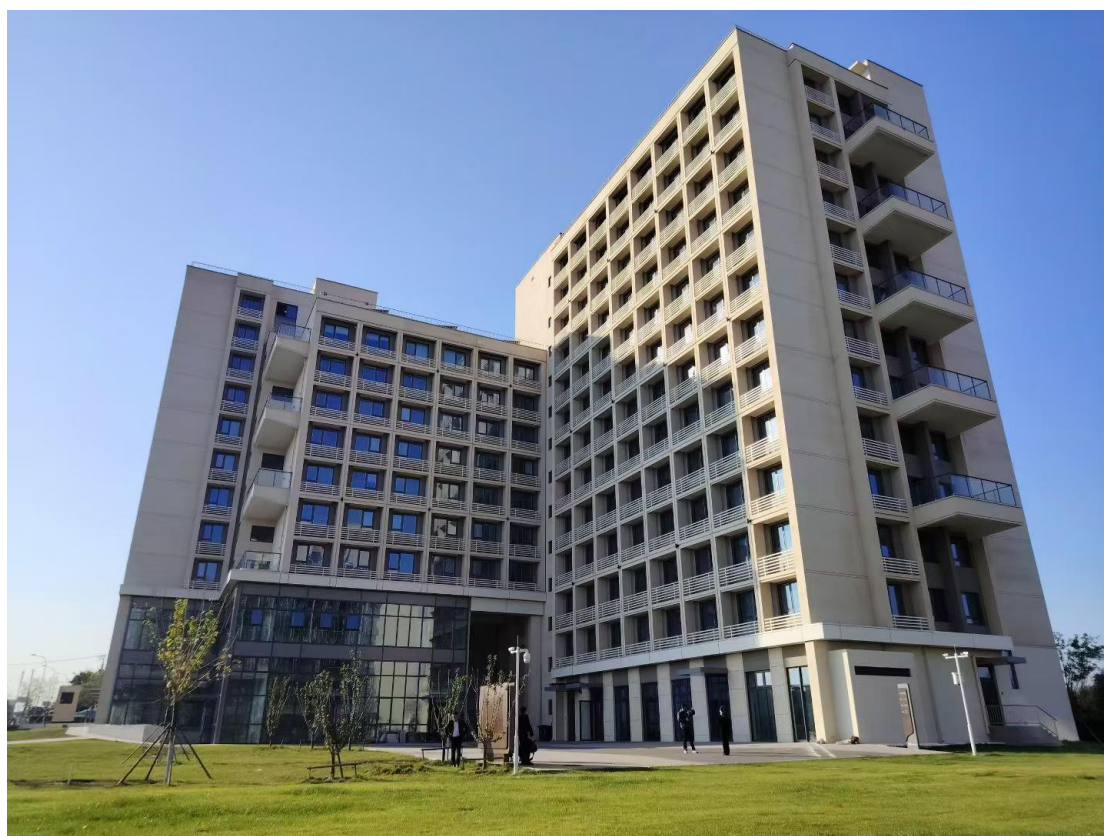
59 m² 户型图

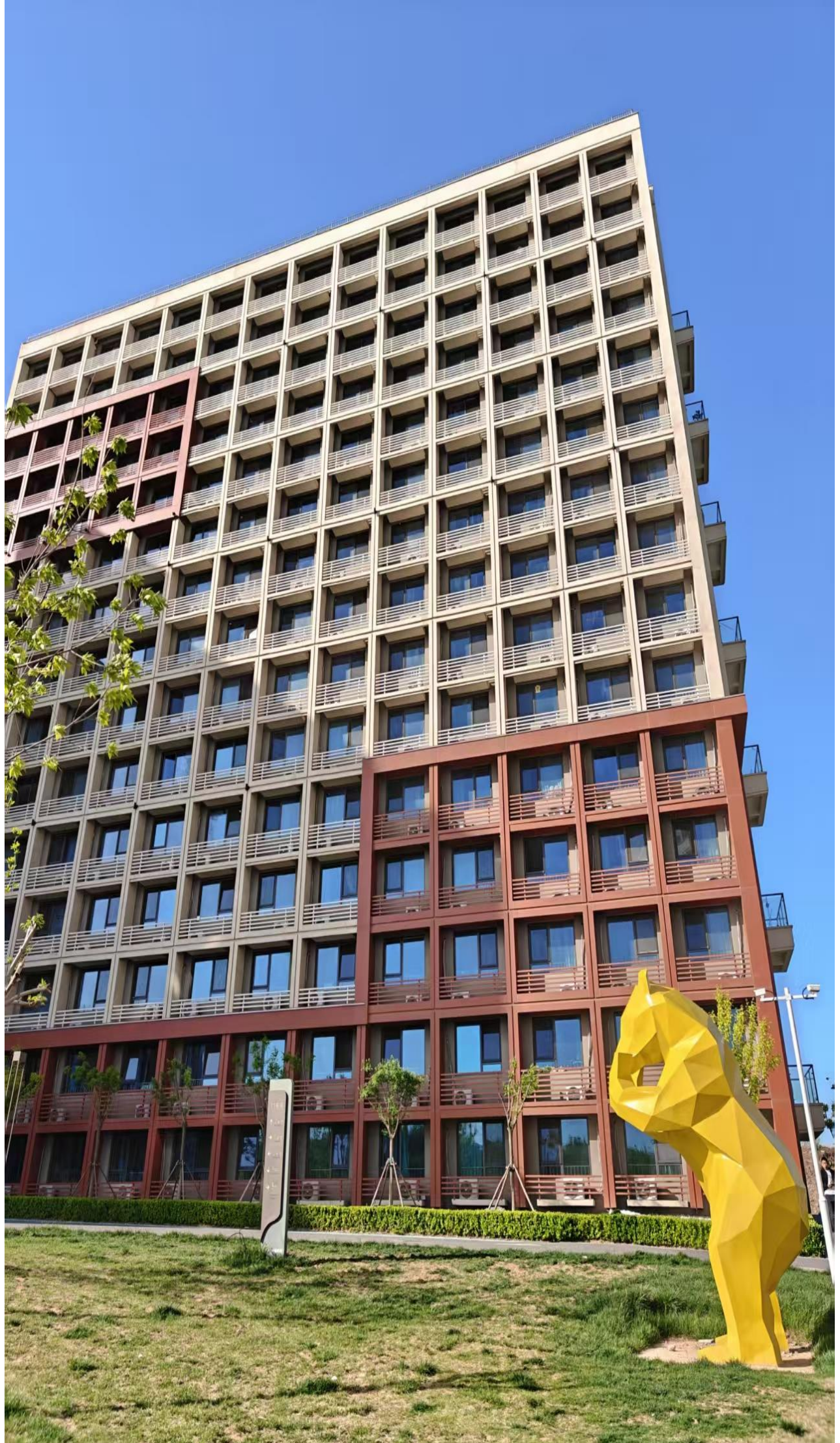
四、其他信息

小区平面图



小区实景图





室内实景图

