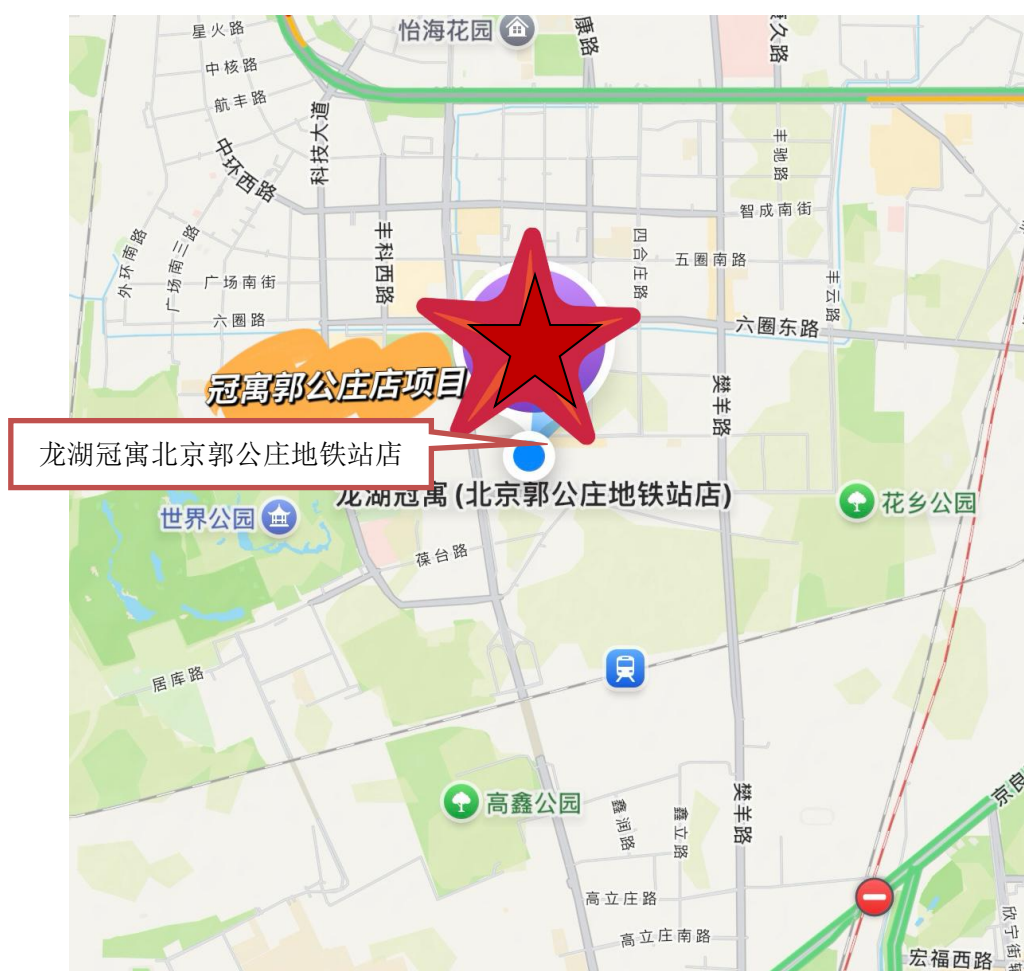


龙湖冠寓北京郭公庄地铁站店 项目基本情况介绍

一、基本信息

1、项目名称：龙湖冠寓北京郭公庄地铁站店

2、项目位置：项目位于北京市丰台区郭公庄中街 18 号院 5 号楼，具体四至：东至六合庄路，南至葆台路，西至丰科西路，北至六圈路：



项目位置示意图

3、产权单位：北京京投资产经营有限公司

4、运营单位：北京庆冠寓租房租赁服务有限公司

5、租金价格

4200-7200 元/月

价格说明：租金单价中包含家具家电使用费、物业费，不包含供暖费、水费、电费、电话费、上网费等费用。

优惠情况：

6 个月：98 折

12 个月及以上：95 折

支付福利：可月付

学生特权：可全国免费换房

6、供暖方式：集中供暖，取暖费 10 元/天，供暖季每年 11.15-次年 3.15（采暖季内收取）

7、居室及户型：开间（建筑面积：30-35 m²），一居室（建筑面积：40-52 m²），二居室：（建筑面积：51-52 m²）

8、房源内配置：洗衣机、热水器、智能锁、冰箱（部分房源未配置）、衣柜、橱柜、沙发、书桌、椅子、穿衣镜、床头柜

9、其他情况

龙湖冠寓品牌直租（无中介费），租期灵活，可短租，押付灵活，可付一押一

二、项目配套情况

周边交通：步行约 200-300 米，直达地铁 9 号线、房山线换乘站-郭公庄站

交通干道：周边被六圈南路、葆台路、樊羊路、丰科西路多条主次干道环绕

公共交通：项目周边 500 米范围内，密布郭公庄、郭公庄中街、六圈东路等多个公交站点，覆盖 845 路、专 180 路、470 路、694 路等多条公交线路，可直达周边社区、商圈、产业园，短途接驳灵活省心。

项目内配套：健身房、观影厅、书吧、公共厨房、台球桌等

周边设施：幼儿园：北京丰台第二实验幼儿园、诺德国际幼儿园、阳光起点幼儿园；中小学：北京八中丰台分校、丰台五小科怡校区、郭公庄小学、丰台第一中学；职教/培训：周边大量兴趣培训机构、成人学历与职业教育点位，满足全年龄段学习需求；三甲综合：首都医科大学附属北京天坛医院（全国知名三甲，距离约 2.5km，驾车 10 分钟可达）

专科医疗：北京口腔医院丰台分院、各类专科诊所、体检中心；社区基础医疗：郭公庄社区卫生服务站、周边连锁药店 24 小时密集分布，日常买药、小病问诊、疫苗接种下楼即达。城市公园：世界公园、花乡公园、高鑫公园三大城市绿肺环绕，步行/骑行 10 分钟可达，晨跑、夜走、露营、遛宠、周末放松绝佳去处；文体休闲：周边体育健身场馆、篮球场、羽毛球馆、健身工作室密集，年轻人运动健身超方便。政务办事：丰台分局郭公庄派出所、街道政务服务中心、税务网点，居住登记、备案、居住证办理等业务就近可办。永旺梦乐城（丰台店）：约 1km，大型综合购物中心，超市、餐饮、影院、服饰齐全；丰台万达广场、花乡奥莱村：车程 10-15 分钟，全业态品牌云集；丰台永旺、京荟广场等商业

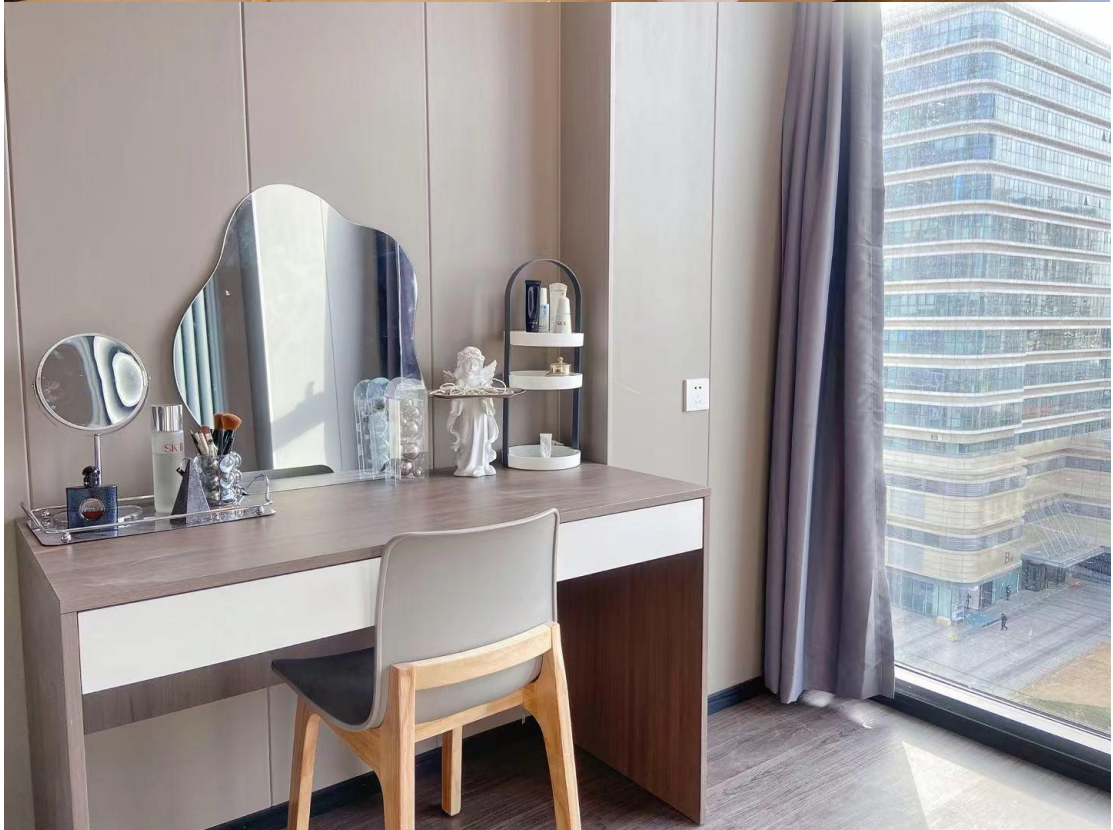
体，轻松满足聚餐、约会、休闲、采购全部需求；日常便民底商；项目周边 500 米：生鲜超市、连锁便利店（711/罗森/全家）、菜市场、快餐奶茶、正餐饭馆、干洗店、理发店、图文店。

金融配套：工行、建行、农行等银行网点、ATM 机密布，日常转账办事便捷。

三、户型信息

房源户型图（户型图中标数据与实际交付房源略有误差，仅供参考，请以实际配租房源为准）







开间户型图





一居室户型图





两居室户型图

四、其他信息

小区实景图



室内实景图

