

泊寓院儿高立庄项目基本情况介绍

一、基本信息

1、项目名称：泊寓院儿高立庄项目

2、项目位置：项目位于丰台区花乡高立庄 606 号，具体四至：东至樊羊路，南至高立庄村庄居住区，西至葆台村交界区域，北至郭公庄村交界、康辛路沿线：



项目位置示意图

3、产权单位：北京高鑫投资管理公司

4、运营单位：北京恒达万业住房租赁有限公司

5、租金价格

2400-3200 元/月

价格说明：租金单价中包含房间租金，不包含供暖费、水费、电费、网络费等费用。

优惠情况：年租 9 折

6、供暖方式：集中供暖（按北京市供暖费收费标准执行，33 元/m²/供暖季）。

7、居室及户型：开间（建筑面积：18-23 m²），无其他户型。

8、房源内配置

洗衣机、热水器、智能锁、冰箱、衣柜、橱柜、沙发、餐桌椅

二、项目配套情况

周边交通：

1. 公交出行：社区紧邻樊羊路南站、高立庄村东站，途经公交线路丰富，涵盖 423 路、646 路、845 路、993 路、兴 79 路等，可直达城南嘉园、西红门西站、明春苑等区域，两站即可接驳地铁，快速通达市区核心地段。

2. 地铁出行：周边覆盖多条地铁线路，距离地铁 4 号线西红门站约 2 公里，地铁 9 号线郭公庄站、房山线白盆窑站约 2.4 公里，换乘便捷，可轻松衔接北京西站、丰台科技园、西单等重点商圈与交通枢纽。

3. 社区通勤班车：社区配备专属通勤班车，早晚高峰

（早 7:00-9:00、晚 17:50-19:00）双向运行，北向直达郭公庄站、丰台科技园站，南向直达西红门站，解决地铁最后一公里通勤难题。）

交通干道：社区地处丰台区花乡板块，道路交通网络四通八达，紧邻西南四环、南四环西路，自驾可快速驶入城区主干道；周边衔接京良路、京开高速，向东直达大兴区，向西连通房山，向北便捷抵达总部基地、丽泽商务区，向南畅行西红门、黄村等片区，自驾出行高效便捷，全程通勤无拥堵。

公共交通：845 公交（樊羊路南站）

项目内配套：社区有地下停车场、菜鸟驿站、健康跑道，便利店、超市、理发、餐饮、健身房、洗衣店等基础生活配套一应俱全。

周边设施：

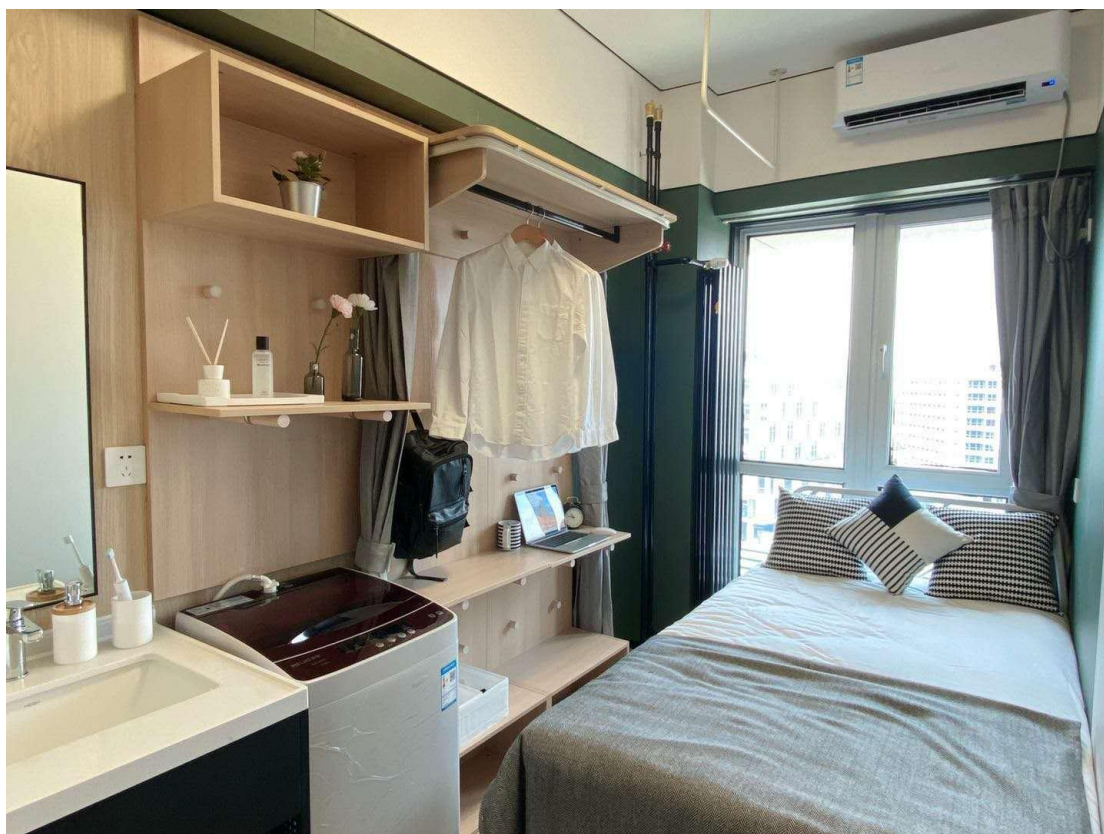
- 商业：社区内有超市、餐饮、便利店，近荟聚购物中心、丰科万达，购物娱乐便利。

- 生活：配有快递驿站、24 小时安保、专属管家及日常维修服务，生活便捷。

- 休闲：邻近高立庄公园、花乡公园、世界公园，生态休闲配套完善。

三、户型信息

房源户型图（户型图中标数据与实际交付房源略有误差，仅供参考，请以实际配租房源为准）



18 平户型图



23 平户型图

四、其他信息

小区实景图





小区平面图

